

SELECTIONS et QUOTAS

pour les

CHAMPIONNATS DE

FRANCE

2019

Version 1 mise à jour au 01-10-2018

8-10 quai de la Marne - 75019 PARIS

T. +33 (0)1 40 18 75 50

F. +33 (0)1 40 18 75 59

www.ffme.fr

Schéma général d'organisation

Les règles de sélection sont spécifiées dans les règlements des compétitions d'escalade. Ce document y apporte des précisions et donne les quotas applicables au passage des championnats régionaux aux championnats de France.



8-10 quai de la Marne - 75019 PARIS

T. +33 (0)1 40 18 75 50

F. +33 (0)1 40 18 75 59

www.ffme.fr

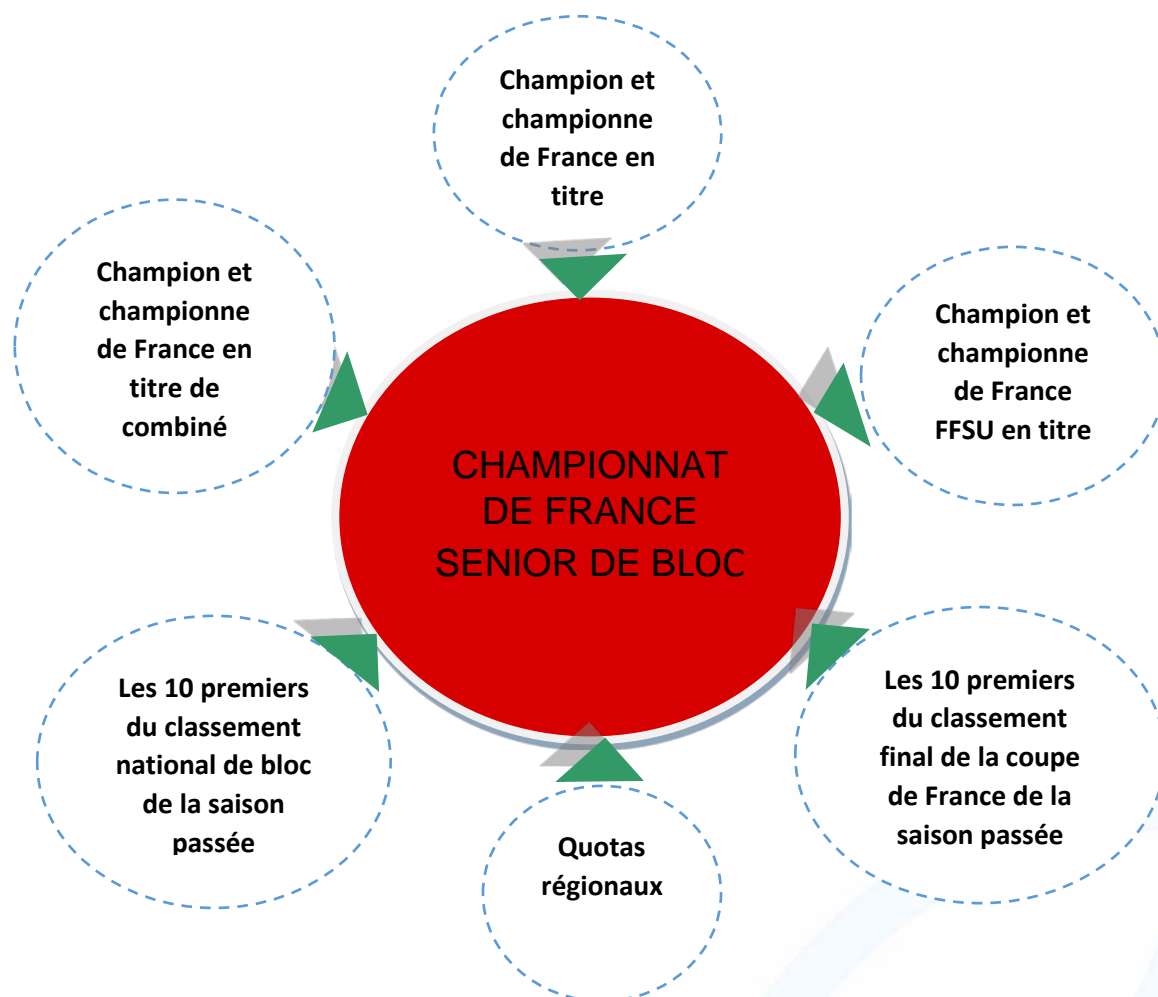
CHAMPIONNAT DE FRANCE DE BLOC 2019

ACCESSION

L'accèsion aux Championnats de France de bloc, jeunes et senior, est soumise à une sélection à partir des championnats régionaux de bloc.

Les concurrents qualifiés directement aux Championnats de France de bloc le sont à titre nominatif et ne peuvent donc pas être remplacés en cas de désistement.

CHAMPIONNAT DE FRANCE SENIOR DE BLOC



QUALIFIES DIRECTS POUR LE CHAMPIONNAT DE FRANCE :**Champions de France de bloc en titre**

Fanny GIBERT Team Vertical'Art Manuel CORNU Club Block'Out Centre Essonne

Champions de France de combiné en titre**Champions de France FFSU en titre**

Lauranne DUFOUR Bron Vertical Nao MONCHOIS Entre-Temps Besançon

Classement national

Clémentine KAISER	AS Grimper Marseille	Guillaume GLAIRON MONDET	Club Block'Out Centre Essonne
Manon HILY	7à l'Ouest St Leu	Alban LEVIER	Team Vertical'Art
Mélanie SANDOZ	Club Block'Out Centre Essonne	Mickaël MAWEM	Vertical Grimpe Charentonnais
Romane GRANDCOING	Minéral Spirit Valence	Jules NICOLEAU BOURLES	Suresnes Escalade
Flavy COHAUT	Génération Roc Chaumont	Léo AVEZOU	ES Massy
Charlotte ANDRE	AS Grimper Marseille	Clément OZUN	Amitié et Nature Tarbes
Marie Sandrine RAMIN	ES Massy	Mathieu TERNANT	La Grimpe Tournon
Marine GIRARDET	ES Massy	Yann DENOUEL	NOS Escalade Nozay
Margo EL MADI	Club Block'Out Centre Essonne	Clément LECHAPTOIS	EVA Voiron
Camille FAILLE	ES Massy	Léo FAVOT	Team Corti

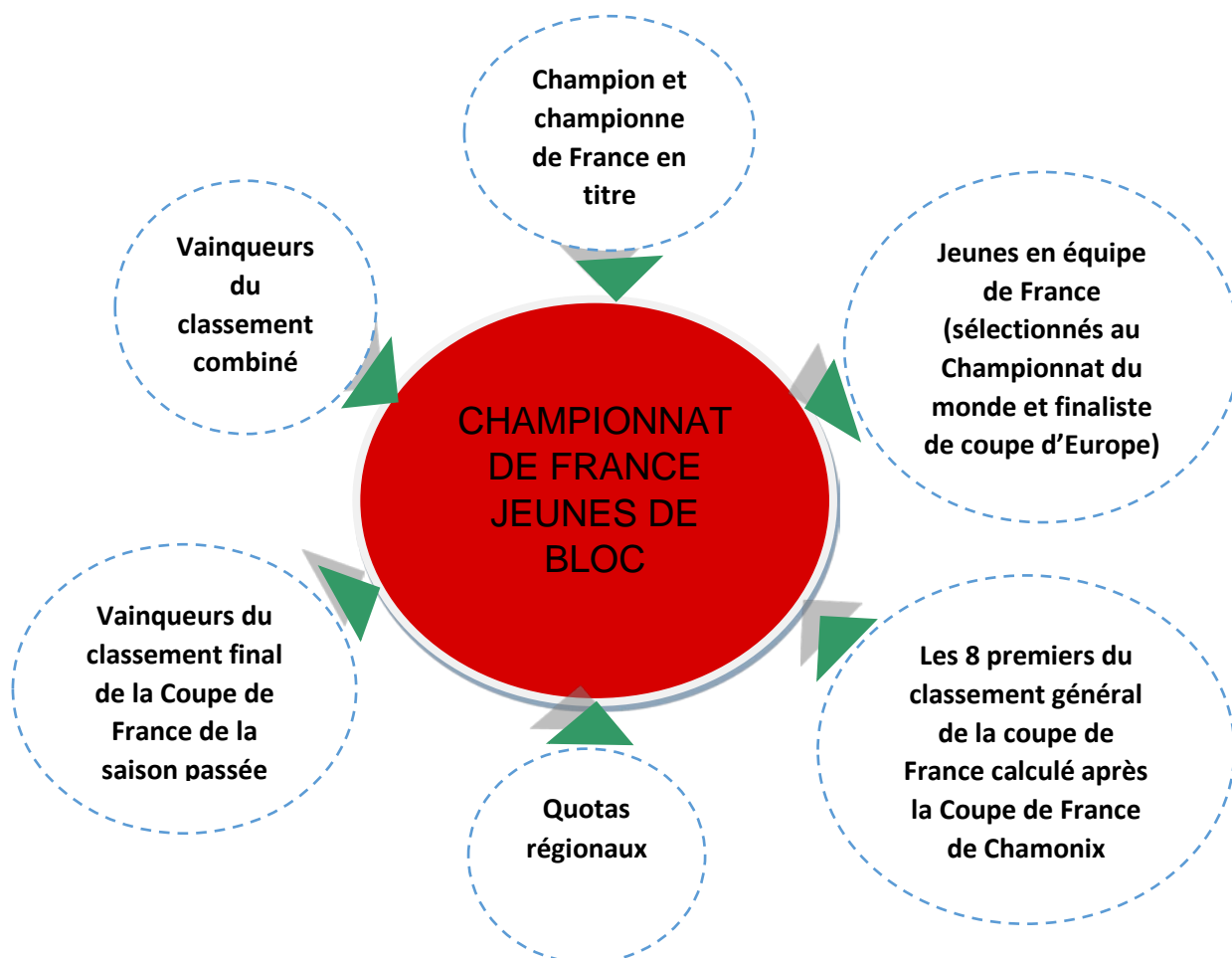
Classement Coupe de France

Maëlys AGRAPART	Team Vertical'Art	Thomas MORIZE	Club Block'Out Centre Essonne
Marie DA SILVA TORTOSA	Chambéry Escalade	Sylvain ROCHE	M'Roclimbing Villeurbanne
Morgane AVELINE	Moust'Clip Montagne et Escalade	Baptiste BONNICHON	Romo Grimp
Mélanie DAVILLE	CPB Rennes Escalade	Théo LANGLOIS	ES Massy
Alice BEER	M'Roclimbing Villeurbanne	Baptiste BINCZYK	Club Block'Out Centre Essonne
Alice GARNIER	Usby Escalade	Killian CHABRIER	Club Block'Out Centre Essonne
Julie MICHELARD	Team Corti	Gaël GIBERT	Usby Escalade
Stéphanie TRABER	Team Corti	Thomas CALEYRON	AS Grimper Marseille
Laura MICHELARD	Team Corti	Joackim RAMSAMYNIAICK	Les 3 Mousquetons Boulazac
Eline CAILLAUD	7à l'Ouest St Leu	Tanguy TOPIN	Drac Vercors Escalade
Valentine MANGIN	ASPPT Nancy Champigneulles		
Laura TIZON	7à l'Ouest St Leu		

QUOTAS REGIONAUX DE QUALIFICATION – régions au Championnat de France**Senior de bloc****(78 places disponibles pour les femmes et les hommes).**

Régions	Femmes	Hommes
Bretagne	6	3
Centre-Val de Loire	3	2
Normandie	10	9
Pays-de-Loire	7	9
Ile de France	8	9
Hauts de France	4	4
Bourgogne-Franche-Comté	2	2
Grand Est	3	2
Auvergne- Rhône-Alpes	15	19
Corse	1	1
Provence-Alpes-Côte d'azur	2	3
Nouvelle Aquitaine	8	6
Occitanie	9	9

CHAMPIONNAT DE FRANCE JEUNES DE BLOC



QUALIFIES DIRECTS POUR LE CHAMPIONNAT DE FRANCE JEUNES :

Au titre de leur appartenance à l'Equipe de France Jeunes (sélection Championnat du Monde Jeunes et finaliste Coupe d'Europe Jeunes)

JUNIORS

Flavy COHAUT	Génération Roc Chaumont	Léo FAVOT	Roc Evasion Annecy
Valentine MANGIN	ASPTT Nancy Champigneulle	Sam AVEZOU	ES Massy
Clothilde MORIN	Le 8 Assure Paris	Nathan MARTIN	Club Escalade Evasion Thionville
Lucile SAUREL	Austral Roc St Pierre	Pierre LE CERF	US Cagnes
Nolwenn ARC	Club Block'Out Centre Essonne	Léo FERRERA	Chambéry Escalade

CADETS

Naile MEIGNAN	Chambéry Escalade	Iliann CHERIF	Austral Roc St Pierre
Luce DOUADY	Chambéry Escalade	Paul JENFT	Chambéry Escalade
Nina GRELLIER	Club Yéti la Roche/Yon	Louison BURTIN	Club des Sports de Chamonix
Solène MOREAU	Chambéry Escalade	Eliot BARNABE	Tournefeuille Altitude Grimpe
		Joshua FOURTEAU	Escalibourne

MINIMES

Champions de France 2018 en titre (bloc et classement combiné)

JUNIORS

Flavy COHAUT	Génération Roc Chaumont	Nathan MARTIN	Club Escalade Evasion Thionville
Lucile SAUREL	Austral Roc St Pierre	Pierre LE CERF	US Cagnes
		Emilien CASADO	Les Lézards Vagabonds le Pouzin

CADETS

Naile MEIGNAN	Chambéry Escalade	Eliot BARNABE	Tournefeuille Altitude Grimpe
Camille POUGET	Tournefeuille Altitude Grimpe		
Kintana ILTIS	Austral Roc St Pierre		

MINIMES**Vainqueurs de la Coupe de France de bloc 2018****JUNIORS**

Valentine MANGIN

ASPTT Nancy Champigneulle

Erwan RUCAY

ASPTT Nantes

Pierre LE CERF

US Cagnes

CADETS

Louison BURTIN

Club des Sports de Chamonix

MINIMES

Saula LERONDEL

Dévers Troyes

Classement Coupe de France Jeunes de bloc calculé après l'étape de Chamonix**JUNIORS**

*	*
*	*
*	*
*	*
*	*
*	*
*	*
*	*
*	*

CADETS

*	*
*	*
*	*
*	*
*	*
*	*
*	*
*	*
*	*

MINIMES

*	*
*	*
*	*
*	*
*	*
*	*
*	*
*	*
*	*

QUOTAS REGIONAUX DE QUALIFICATION – Régions au Championnat de France
(52 places disponibles pour les jeunes filles et les jeunes gens dans chaque catégorie)

Régions	MF	MG	CF	CG	JF	JG
Bretagne	2	2	3	3	3	3
Centre-Val de Loire	1	1	1	1	2	1
Normandie	4	6	4	4	4	3
Pays-de-Loire	5	2	5	5	4	4
Ile de France	5	5	4	5	4	3
Hauts de France	3	4	2	2	5	1
Bourgogne-Franche-Comté	3	2	1	1	2	3
Grand Est	3	3	3	4	4	2
Auvergne- Rhône-Alpes	8	9	12	11	9	12
Corse	1	1	1	1	1	1
Provence-Alpes-Côte d'azur	3	5	4	5	3	6
Nouvelle Aquitaine	7	6	7	5	5	6
Occitanie	7	6	5	7	6	7

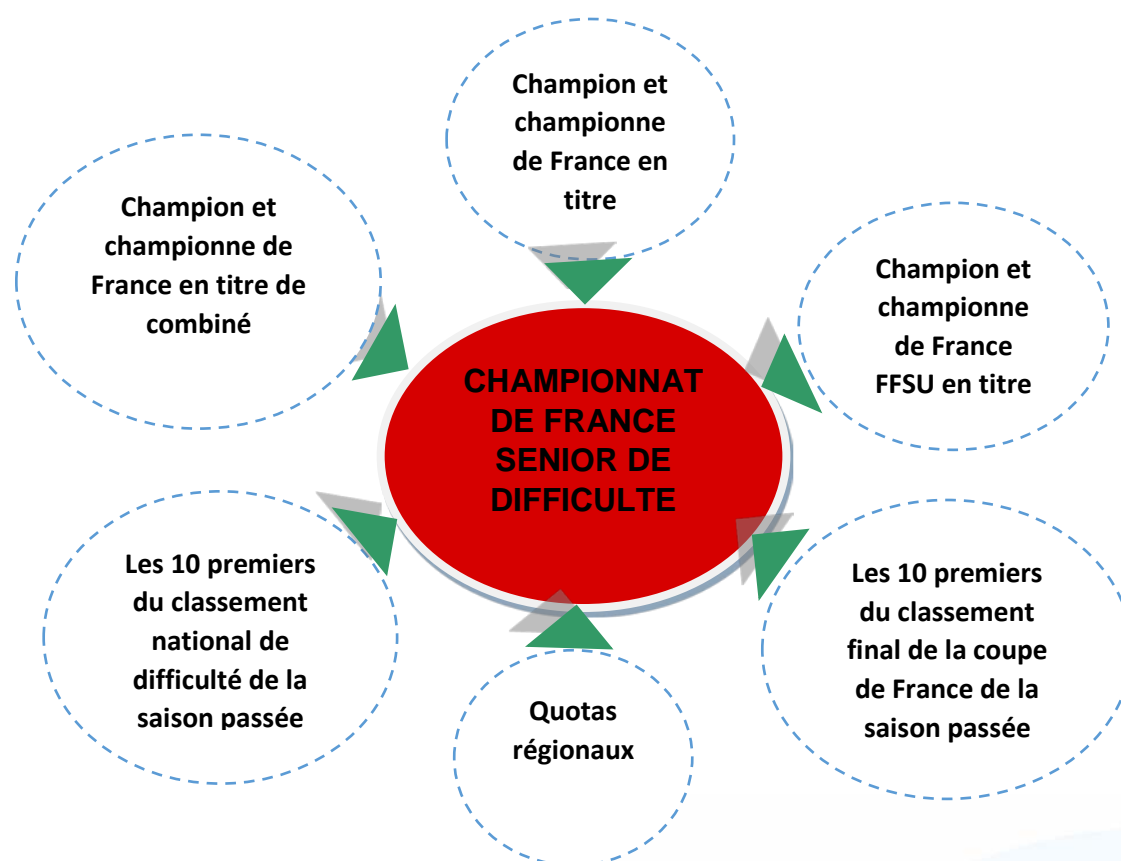
CHAMPIONNATS DE FRANCE DE DIFFICULTE 2019

ACCESSION

L'accession aux Championnats de France de difficulté, jeunes et senior, est soumise à une sélection à partir des championnats départementaux, et régionaux de difficulté.

Les concurrents qualifiés directement aux Championnats de France de difficulté le sont à titre nominatif et ne peuvent donc pas être remplacés en cas de désistement. Les champions de France de difficulté en titre sont qualifiés directement en senior et en jeunes même s'ils changent de catégorie.

CHAMPIONNAT DE FRANCE SENIOR DE DIFFICULTÉ



QUALIFIES DIRECTS POUR LE CHAMPIONNAT DE FRANCE :

Champions de France de difficulté en titre
Julia CHANOURDIE Chambéry Escalade

Romain DESGRANGES

Club des Sports Chamonix

Champions de France de combiné en titre

Champions de France FFSU en titre

8-10 quai de la Marne - 75019 PARIS

T. +33 (0)1 40 18 75 50

F. +33 (0)1 40 18 75 59

www.ffme.fr

Classement national

Manon HILY	7à l'Ouest St Leu	Thomas JOANNES	M'Roclimbing Villeurbanne
Hélène JANICOT	EVA Voiron	Arthur GUINET	Minéral Spirit Valence
Nina ARTHAUD	CAF La Roche Bonneville	Romarc GEFROY	EVA Voiron
Léna GROSPIRON	Tournefeuille Altitude Grimpe	Stéphane HANSSENS	Club Block'Out Centre Essonne
Salomé ROMAIN	Briançon Escalade	Nao MONCHOIS	Entre-Temps Besançon
Nolwenn ARC	Club Block'Out Centre Essonne	Nathan MICHEL	Monistrol Vertical
Kenza SLAMTI	A.S. Grimper Marseille	Jérémy BONDER	Cahors Escalade
Nolwen BERTHIER	M'Roclimbing Villeurbanne	Anatole BOSIO	Club Block'Out Centre Essonne
Mathilde BECERRA	Chambéry Escalade	Guillaume COLIN	Chambéry Escalade
Camille POUGET	Toulouse Escalade Club	Sam AVEZOU	ES Massy

Classement Coupe de France

Alizé MARIOTAT	M'Roclimbing Villeurbanne	Hugo PARMENTIER	Le 8 Assure Paris
Mallaury CANU	Nord Gravité	Mathieu MIQUEL	A.S. Grimper Marseille
Marion TRABER	Chambéry Escalade	Tom GAUQUELIN	Club Vertige Gleizé
Bréanne ROBERT	ASPTT Nantes	Théo RAVANELLO	EVA Voiron
Roxane DURAND	ES Massy	Anthony RICHIER	Club des Sports Chamonix
Lisa CHERBLANC	Chambéry Escalade	Noé MOUTAULT	Gravité Plus Buxerolles
Dora SULINGER	Minéral Spirit Valence	Cédric DEU	ES Massy
Céline FERGEAU	APEM Poitiers	Ludovic LEFEVRE	Vertical'Art Nantes
Valentine MANGIN	ASPTT Nancy Champigneulles	Alban LEVIER	Team Vertical'Art
Marine GIRARDET	ES Massy	Mickaël MAWEM	Vertical Grimpe Charentonnais

QUOTAS REGIONAUX DE QUALIFICATION – régions au Championnat de France**Senior de difficulté***(78 places disponibles pour les femmes et les hommes).*

Régions	Femmes	Hommes
Bretagne	3	3
Centre-Val de Loire	3	2
Normandie	7	7
Pays-de-Loire	4	6
Ile de France	22	14
Hauts de France	5	8
Bourgogne-Franche-Comté	1	1
Grand Est	4	1
Auvergne- Rhône-Alpes	17	25
Corse	1	1
Provence-Alpes-Côte d'azur	2	3
Nouvelle Aquitaine	6	6
Occitanie	3	1

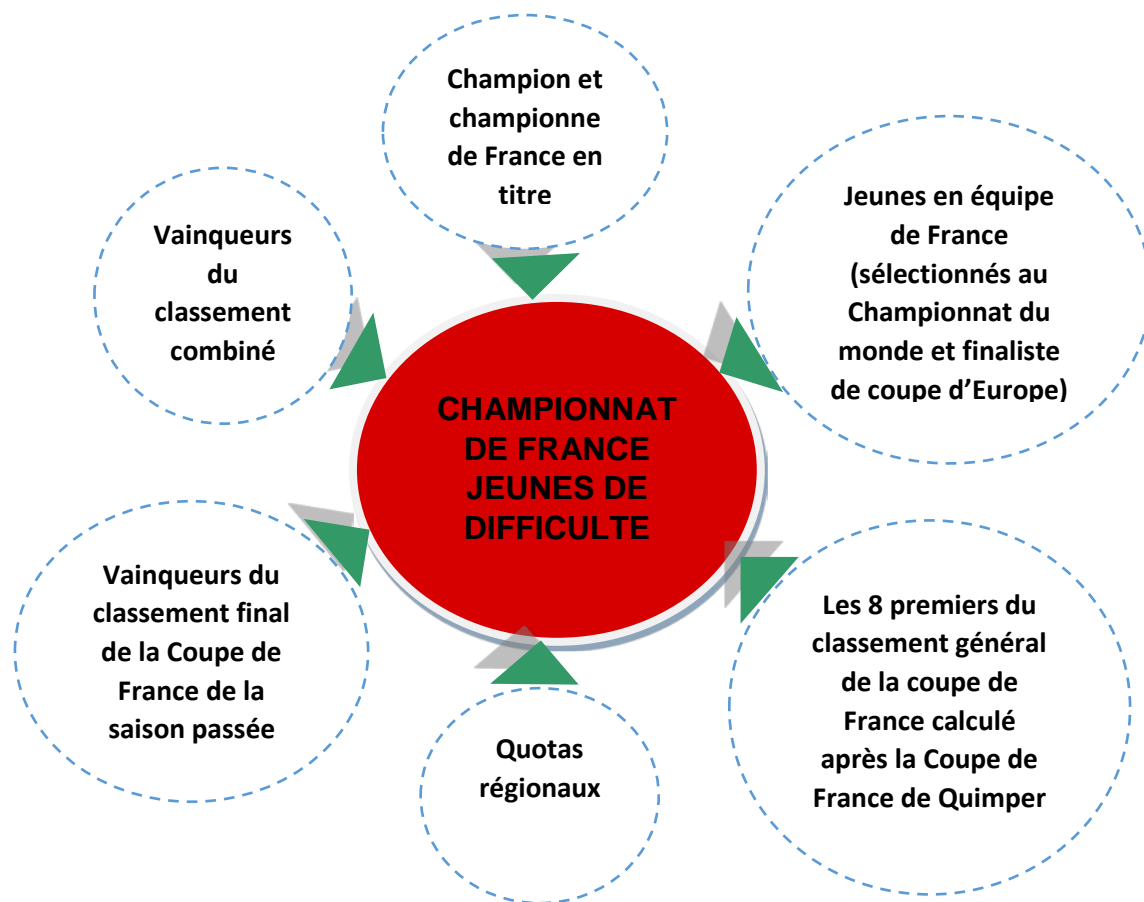
8-10 quai de la Marne - 75019 PARIS

T. +33 (0)1 40 18 75 50

F. +33 (0)1 40 18 75 59

www.ffme.fr

CHAMPIONNAT DE FRANCE JEUNES DE DIFFICULTÉ



QUALIFIES DIRECTS POUR LE CHAMPIONNAT DE FRANCE JEUNES :

Au titre de leur appartenance à l'Equipe de France Jeunes (sélection Championnat du Monde Jeunes et finaliste Coupe d'Europe Jeunes)

JUNIORS

Nolwenn ARC	Club Block'Out Centre Essonne	Léo FERRERA	Chambéry Escalade
Lucile SAUREL	Austral Roc St Pierre	Nathan MARTIN	Club Escalade Evasion Thionville
Nina ARTHAUD	CAF La Roche Bonneville	Alistair DUVAL	CAF La Roche Bonneville
Léa DELACQUIS	Chambéry Escalade	Sam AVEZOU	ES Massy
Lucie VAILLANT BULTEL	Dévers Troyes	Emilien CASADO	Les Lézards Vagabonds le Pouzin
Colette BOBENRIETH	Club Escalade Evasion Thionville		

CADETS

Camille POUGET	Tournefeuille Altitude Grimpe	Paul JENFT	Chambéry Escalade
Luce DOUADY	Chambéry Escalade	Eliot BARNABE	Tournefeuille Altitude Grimpe
Naïle MEIGNAN	Chambéry Escalade	Louison BURTIN	Club des Sports de Chamonix
Kintana ILTIS	Austral Roc St Pierre	Yannis GAUTIER	Briançon Escalade
Pauline MAHEO	Rappel Riom	Joshua FOURTEAU	Roc Altitude Villenave d'Ornon

MINIMES

Saula LERONDEL	Dévers Troyes	Justin BOUKANDJA BATHOL	Escapade Club Romains
----------------	---------------	-------------------------	-----------------------

Champions de France en titre (difficulté et classement combiné)

JUNIORS

Nolwenn ARC	AESM Cholet	Alistair DUVAL	CAF La Roche Bonneville
Lucile SAUREL	Austral Roc St Pierre	Emilien CASADO	Les Lézards Vagabonds le Pouzin

CADETS

Camille POUGET	Tournefeuille Altitude Grimpe	Eliot BARNABE	Tournefeuille Altitude Grimpe
Kintana ILTIS	Austral Roc St Pierre	Yannis GAUTIER	Briançon Escalade
Luce DOUADY	Chambéry Escalade		

Vainqueurs de la Coupe de France Jeunes de difficulté 2018**JUNIORS**

Colette BOBENRIETH

Club Escalade Evasion Thionville

Jules MARCHALAND

US Cagnes

CADETS

Jordi POLES

Le Mur Oloron Ste Marie

MINIMES

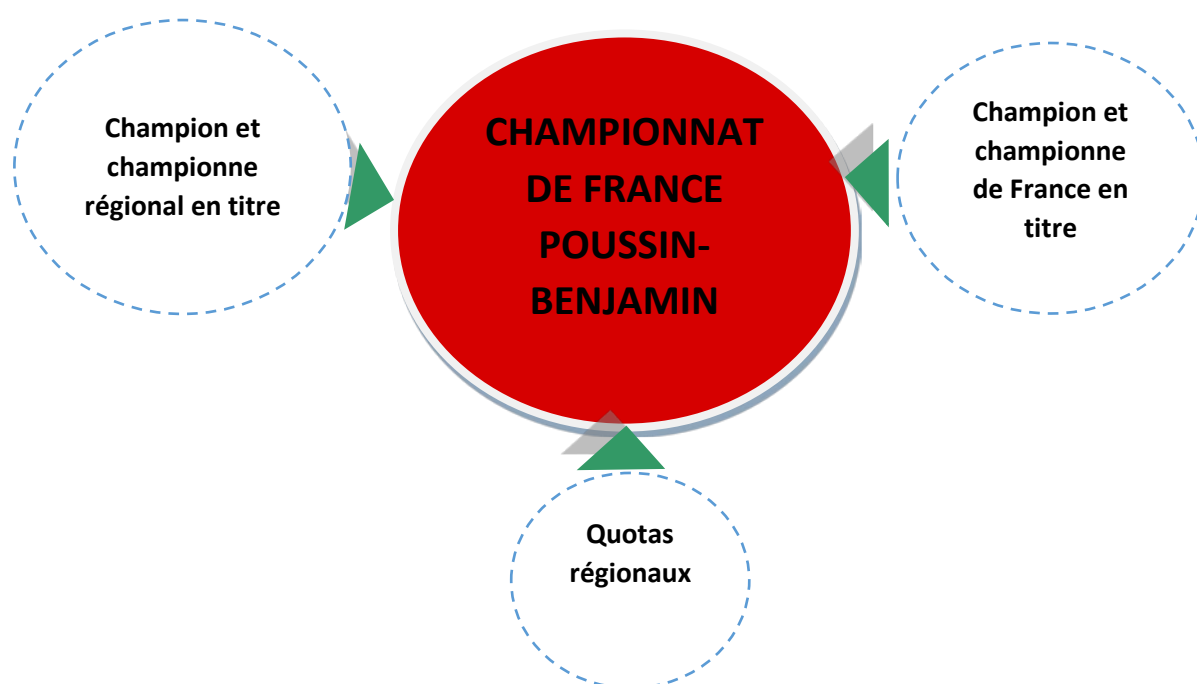
Zélia AVEZOU

ES Massy

Classement Coupe de France Jeunes de difficulté calculé après l'étape de Quimper**JUNIORS*** * * * *
* * * * *
* * * * *
* * * * *
* * * * *
* * * * *
* * * * ***CADETS*** * * * *
* * * * *
* * * * *
* * * * *
* * * * *
* * * * *
* * * * ***MINIMES*** * * * *
* * * * *
* * * * *
* * * * *
* * * * *
* * * * ***QUOTAS REGIONAUX DE QUALIFICATION – Régions au Championnat de France
(52 places disponibles pour les jeunes filles et les jeunes gens dans chaque catégorie)**

Régions	MF	MG	CF	CG	JF	JG
Bretagne	5	3	4	3	4	3
Centre-Val de Loire	2	2	1	1	1	1
Normandie	2	3	2	3	4	2
Pays-de-Loire	3	2	4	3	3	3
Ile de France	7	7	7	7	8	8
Hauts de France	3	5	3	3	5	2
Bourgogne-Franche-Comté	1	2	1	1	1	2
Grand Est	4	5	4	4	3	3
Auvergne- Rhône-Alpes	10	10	14	12	9	12
Corse	1	1	1	1	1	1
Provence-Alpes-Côte d'azur	3	5	5	6	4	6
Nouvelle Aquitaine	7	3	4	4	4	5
Occitanie	4	4	3	4	5	4

CHAMPIONNAT DE FRANCE POUSSIN-BENJAMIN



QUALIFIES DIRECTS POUR LE CHAMPIONNAT DE FRANCE POUSSIN-BENJAMIN :

Champions de France en titre

BENJAMINS

Meije LERONDEL

Dévers Troyes

Max BERTONE

7à l'Ouest St Leu

POUSSINS

QUOTAS REGIONAUX DE QUALIFICATION – Régions au Championnat de France
(50 places disponibles pour les jeunes filles et les jeunes gens dans chaque catégorie (en sus des champions régionaux))

Régions	PF	PG	BF	BG
Bretagne	3	2	2	2
Centre-Val de Loire	2	2	2	2
Normandie	2	3	2	3
Pays-de-Loire	3	2	3	3
Ile de France	6	4	5	6
Hauts de France	2	3	3	2
Bourgogne-Franche-Comté	2	3	3	3
Grand Est	5	3	2	4
Auvergne- Rhône-Alpes	12	9	13	13
Corse	2	2	2	2
Provence-Alpes-Côte d'azur	4	7	4	3
Nouvelle Aquitaine	4	5	6	4
Occitanie	3	5	3	3

8-10 quai de la Marne - 75019 PARIS

T. +33 (0)1 40 18 75 50

F. +33 (0)1 40 18 75 59

www.ffme.fr