

# **SELECTIONS et QUOTAS**

## **pour les**

# **CHAMPIONNATS DE**

# **FRANCE**

## **2020**

**Version 1 mise à jour au 18/09/2019**

8-10 quai de la Marne - 75019 PARIS

T. +33 (0)1 40 18 75 50

F. +33 (0)1 40 18 75 59

[www.ffme.fr](http://www.ffme.fr)

# Schéma général d'organisation

---

Les règles de sélection sont spécifiées dans les règlements des compétitions d'escalade. Ce document y apporte des précisions et donne les quotas applicables au passage des championnats régionaux aux championnats de France.



8-10 quai de la Marne - 75019 PARIS

T. +33 (0)1 40 18 75 50

F. +33 (0)1 40 18 75 59

[www.ffme.fr](http://www.ffme.fr)

# CHAMPIONNAT DE FRANCE DE BLOC 2020

## ACCESSION

L'accèsion aux Championnats de France de bloc, jeunes et senior, est soumise à une sélection à partir des championnats régionaux de bloc.

Les concurrents qualifiés directement aux Championnats de France de bloc le sont à titre nominatif et ne peuvent donc pas être remplacés en cas de désistement.

## **CHAMPIONNAT DE FRANCE SENIOR DE BLOC**



## QUALIFIES DIRECTS POUR LE CHAMPIONNAT DE FRANCE :

8-10 quai de la Marne - 75019 PARIS

T. +33 (0)1 40 18 75 50

F. +33 (0)1 40 18 75 59

[www.ffme.fr](http://www.ffme.fr)

**Champions de France de bloc en titre**

Fanny GIBERT Team Vertical'Art Jérémie BONDER Cahors Escalade

**Champions de France de combiné en titre**

Anouck JAUBERT Escapilade St Etienne Mickaël MAWEM Vertical Grimpe Charentonnais

**Champions de France FFSU en titre**

Salomé ROMAIN Briançon Escalade Nao MONCHOIS Entre-Temps Besançon

**Classement national**

Luce DOUADY	Chambéry Escalade	Manu CORNU	Club Block'Out Centre Essonne
Nailé MEIGNAN	Chambéry Escalade	Arthur TERNANT	La Grimpe Tournon
Julia CHANOURDIE	Albanais Vertical	Alban LEVIER	Team Vertical'Art
Charlotte ANDRE	AS Grimper Marseille	Pierre LE CERF	US Cagnes
Flavy COHAUT	Génération Roc Chaumont	Mathieu TERNANT	La Grimpe Tournon
Hélène JANICOT	EVA Voiron	Yann DENOUEL	NOS Escalade Nozay
Maëlys AGRAPART	Team Vertical'Art	Clément OZUN	Amitié et Nature Tarbes
Manon HILY	7à l'Ouest St Leu	Sam AVEZOU	ES Massy
Maïlys PIAZZALUNGA	Toulouse Escalade Club	Théo LANGLOIS	ES Massy
Romane GRANDCOING	Minéral Spirit Valence	Léo AVEZOU	ES Massy

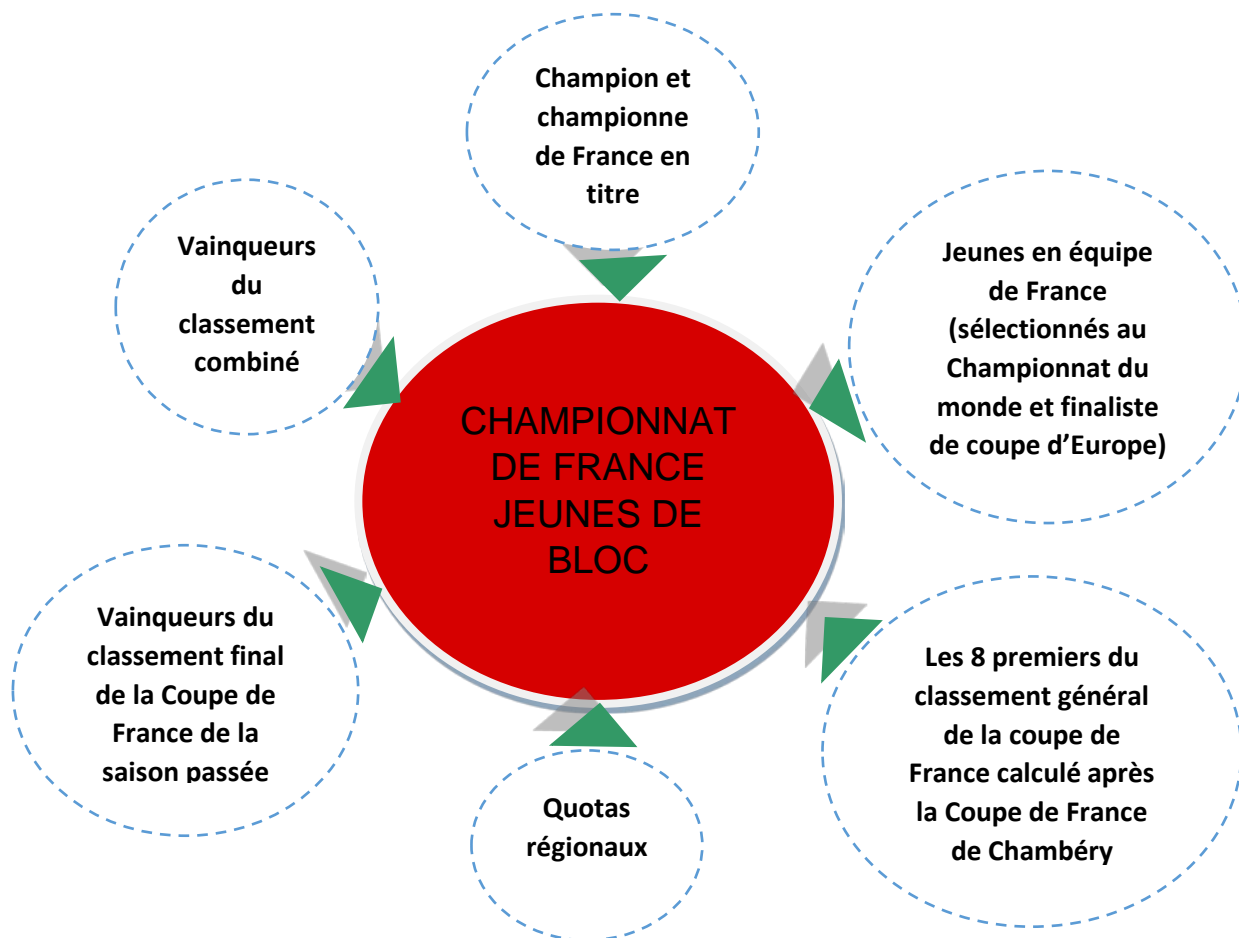
**Classement Coupe de France**

Marine GIRARDET	ES Massy	Gaël GIBERT	Usby Escalade
Laura TIZON	7à l'Ouest St Leu	Sylvain ROCHE	M'Roclimbing Villeurbanne
Juliette BEER	M'Roclimbing Villeurbanne	Jérémy ROUSSEAU	Quercy Grimpe
Maurane JELIC	Léo Lagrange St Etienne	Tanguy TOPIN	Drac Vercors Escalade
Camille FAILLE	ES Massy	Yvan DENEGRÉ	Montagne Réunion
Candice POUILLAIN	7à l'Ouest St Leu	Thomas MORIZE	Club Block'Out Centre Essonne
Camille POUGET	Tournefeuille Altitude Grimpe	Cédric DEU	ES Massy
Alice BEER	M'Roclimbing Villeurbanne	Mathieu PROMARD	Escalade d'Abord St Charles
Morgane AVELINE	Moust'Clip Montagne et Escalade	Baptiste BINCZYK	Club Block'Out Centre Essonne
Lucie DUBOS	Austral Roc La Ravine des Cabris	Ilian CHERIF	Austral Roc La Ravine des Cabris

**QUOTAS REGIONAUX DE QUALIFICATION – régions au Championnat de France****Senior de bloc****(78 places disponibles pour les femmes et les hommes).**

Régions	Femmes	Hommes
Bretagne	6	3
Centre-Val de Loire	2	3
Normandie	10	11
Pays-de-Loire	7	10
Ile de France	11	10
Hauts de France	3	2
Bourgogne-Franche-Comté	3	2
Grand Est	4	3
Auvergne- Rhône-Alpes	15	14
Corse	1	1
Provence-Alpes-Côte d'azur	2	2
Nouvelle Aquitaine	6	8
Occitanie	9	9

# CHAMPIONNAT DE FRANCE JEUNES DE BLOC



## QUALIFIES DIRECTS POUR LE CHAMPIONNAT DE FRANCE JEUNES :

Au titre de leur appartenance à l'Equipe de France Jeunes (sélection Championnat du Monde Jeunes et finaliste Coupe d'Europe Jeunes)

### JUNIORS

Flavy COHAUT	Génération Roc Chaumont	Nathan MARTIN	Club Escalade Evasion Thionville
Laura TIZON	7à l'Ouest St Leu	Emilien CASADO	Les Lézards Vagabonds le Pouzin
Valentine MANGIN	ES Massy	Ilian CHERIF	Austral Roc La Ravine des Cabris
Lola SAUTIER	Tournefeuille Altitude Grimpe	Sam AVEZOU	ES Massy

### CADETS

Naïle MEIGNAN	Chambéry Escalade	Paul JENFT	Chambéry Escalade
Luce DOUADY	Chambéry Escalade	Louison BURTIN	Club des Sports de Chamonix
Saula LERONDEL	Dévers Troyes	Eliot BARNABE	Tournefeuille Altitude Grimpe
Zélia AVEZOU	ES Massy	Amaury CABEZAS	Club Block'Out Centre Essonne
Kintana ILTIS	Austral Roc La Ravine des Cabris	Etienne ABRIAT	La Dégaine Escalade Dardilly
Camille POUGET	Tournefeuille Altitude Grimpe	Louis FECHOZ	Belleville Compétition
		Justin BOUKANDJA BATHOL	Escalade Club Romanais

### MINIMES

Oriane BERTONE	7à l'Ouest St Leu
Louna DESHAYES	Minéral Spirit Valence

### Champions de France 2019 en titre (bloc et classement combiné)

#### JUNIORS

Valentine MANGIN	ES Massy	Liam TRICOIRE	EVA Voiron
		Ilian CHERIF	Austral Roc La Ravine des Cabris

#### CADETS

Luce DOUADY	Chambéry Escalade	Louis FECHOZ	Belleville Compétition
Zélia AVEZOU	ES Massy		
Kintana ILTIS	Austral Roc La Ravine des Cabris		

#### MINIMES

Oriane BERTONE	7à l'Ouest St Leu
----------------	-------------------

8-10 quai de la Marne - 75019 PARIS

T. +33 (0)1 40 18 75 50

F. +33 (0)1 40 18 75 59

[www.ffme.fr](http://www.ffme.fr)

**Vainqueurs de la Coupe de France de bloc 2019****JUNIORS**

Lola SAUTIER                      Tournefeuille Altitude Grimpe                      Joshua FOURTEAU                      Roc Altitude Villenave d'Ornon  
 Flavy COHAUT                      Génération Roc Chaumont  
 Valentine MANGIN                      ES Massy

**CADETS**

Medji SCHALCK                      Chambéry Escalade

**MINIMES**

Oriane BERTONE                      7à l'Ouest St Leu

**Classement Coupe de France Jeunes de bloc calculé après l'étape de Chambéry****JUNIORS**

\*    \*  
 \*    \*  
 \*    \*  
 \*    \*  
 \*    \*  
 \*    \*  
 \*    \*  
 \*    \*

**CADETS**

\*    \*  
 \*    \*  
 \*    \*  
 \*    \*  
 \*    \*  
 \*    \*  
 \*    \*

**MINIMES**

\*    \*  
 \*    \*  
 \*    \*  
 \*    \*  
 \*    \*  
 \*    \*  
 \*    \*

**QUOTAS REGIONAUX DE QUALIFICATION – Régions au Championnat de France**  
*(52 places disponibles pour les jeunes filles et les jeunes gens dans chaque catégorie)*

Régions	MF	MG	CF	CG	JF	JG
Bretagne	2	2	3	3	3	3
Centre-Val de Loire	1	1	1	1	2	1
Normandie	4	4	3	3	3	4
Pays-de-Loire	5	4	4	3	5	5
Ile de France	8	8	6	7	7	5
Hauts de France	1	1	2	1	2	1
Bourgogne-Franche-Comté	3	3	2	1	2	2
Grand Est	3	5	4	4	4	3
Auvergne- Rhône-Alpes	10	9	12	13	11	13
Corse	1	1	1	1	1	1
Provence-Alpes-Côte d'azur	4	2	5	5	3	4
Nouvelle Aquitaine	6	4	5	3	6	5
Occitanie	4	8	4	7	3	5

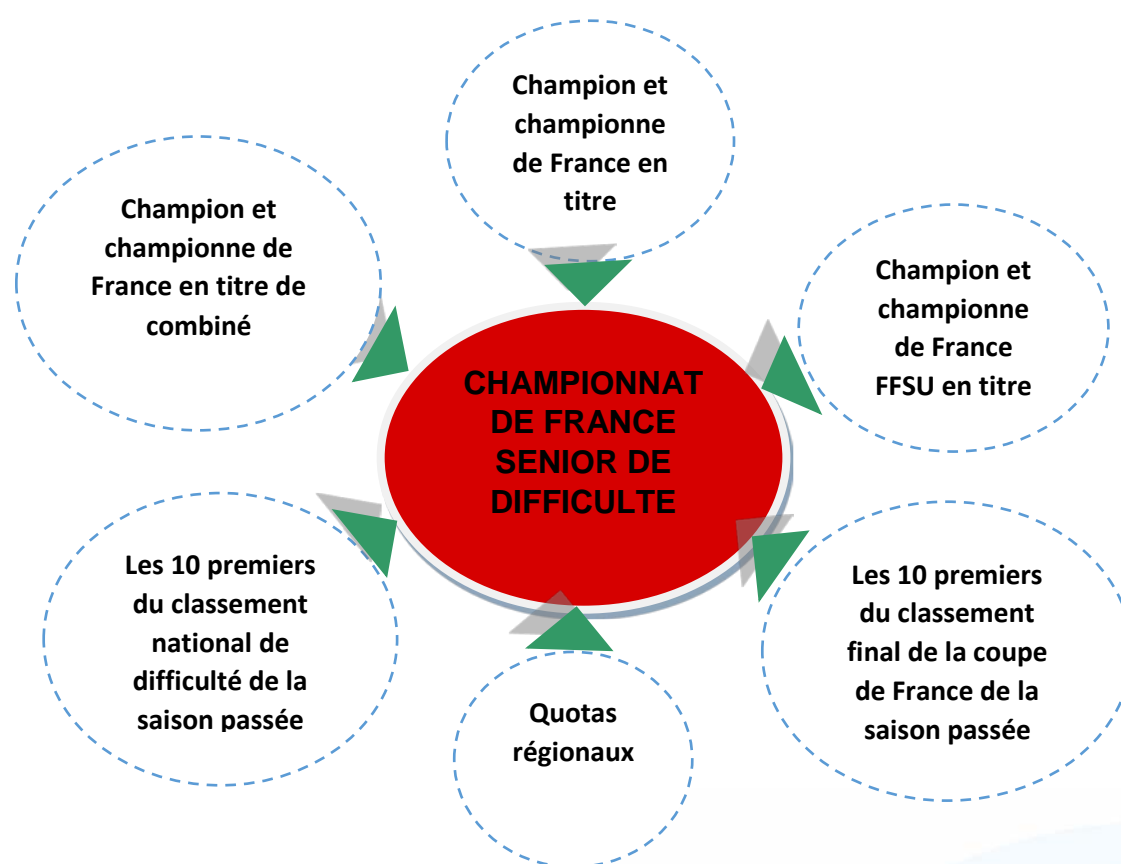
# CHAMPIONNAT DE FRANCE DE DIFFICULTE 2020

## ACCESSION

L'accession aux Championnats de France de difficulté, jeunes et senior, est soumise à une sélection à partir des championnats départementaux, et régionaux de difficulté.

Les concurrents qualifiés directement aux Championnats de France de difficulté le sont à titre nominatif et ne peuvent donc pas être remplacés en cas de désistement. Les champions de France de difficulté en titre sont qualifiés directement en senior et en jeunes même s'ils changent de catégorie.

## CHAMPIONNAT DE FRANCE SENIOR DE DIFFICULTÉ



## QUALIFIES DIRECTS POUR LE CHAMPIONNAT DE FRANCE :

### Champions de France de difficulté en titre

Hélène JANICOT

EVA Voiron

### Champions de France de combiné en titre

Anouck JAUBERT

Escapilade St Etienne

### Champions de France FFSU en titre

Salomé ROMAIN

Briançon Escalade

Manu CORNU

Club Block'Out Centre Essonne

Mickaël MAWEM

Vertical Grimpe Charentonnais

Nao MONCHOIS

Entre-Temps Besançon

8-10 quai de la Marne - 75019 PARIS

T. +33 (0)1 40 18 75 50

F. +33 (0)1 40 18 75 59

[www.ffme.fr](http://www.ffme.fr)

**Classement national**

<b>Nolwenn ARC</b>	Club Block'Out Centre Essonne	<b>Romain DESGRANGES</b>	Club des Sports Chamonix
<b>Camille POUGET</b>	Tournefeuille Altitude Grimpe	<b>Alistair DUVAL</b>	CAF La Roche Bonneville
<b>Nina ARTHAUD</b>	CAF La Roche Bonneville	<b>Adrien LEMAIRE</b>	Club Block'Out Centre Essonne
<b>Julia CHANOURDIE</b>	Albanais Vertical	<b>Hugo PARMENTIER</b>	Le 8 Assure Paris
<b>Kenza SLAMTI</b>	A.S. Grimper Marseille	<b>Tom GAUQUELIN</b>	Le 8 Assure Paris
<b>Léna GROSPIRON</b>	Tournefeuille Altitude Grimpe	<b>Thomas JOANNES</b>	M'Roclimbing Villeurbanne
<b>Léa MARIGO</b>	ES Massy	<b>Romarc GEFFROY</b>	EVA Voiron
<b>Marine GIRARDET</b>	ES Massy	<b>Anatole BOSIO</b>	Club Block'Out Centre Essonne
<b>Manon HILY</b>	7à l'Ouest St Leu	<b>Guillaume COLIN</b>	Chambéry Escalade
<b>Ilaria SCOLARIS</b>	EVA Voiron	<b>Arthur GUINET</b>	Minéral Spirit Valence

**Classement Coupe de France**

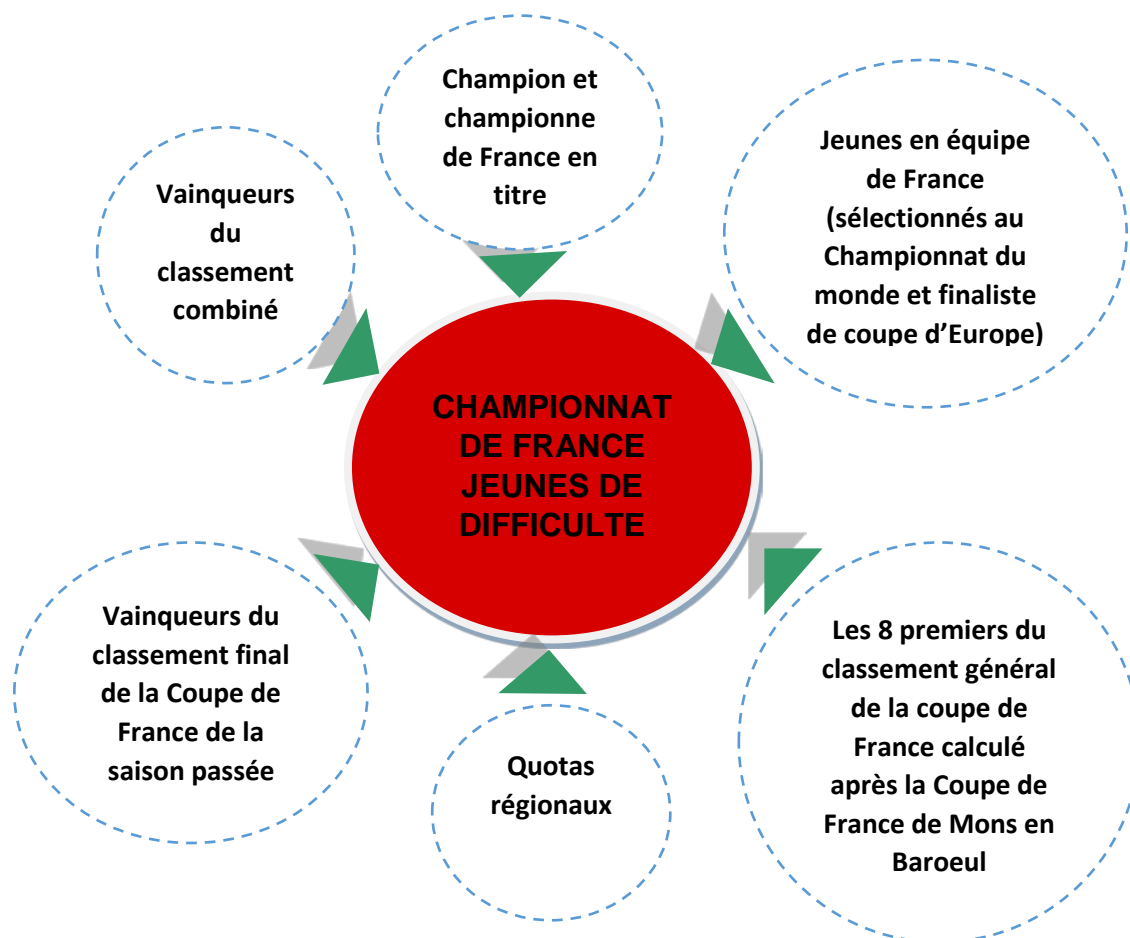
<b>Ina PLASSOUX DJIGA</b>	GDO-Quimper Escalade	<b>Jérémie BONDER</b>	Cahors Escalade
<b>Lauranne DUFOUR</b>	Bron Vertical	<b>Ludovic LEFEVRE</b>	Vertical'Art Nantes
<b>Maurane JELIC</b>	Léo Lagrange St Etienne	<b>Cédric DEU</b>	ES Massy
<b>Céline FERGEAU</b>	APEM Poitiers	<b>Marc MORIN</b>	APEM Poitiers
<b>Sabine VANDEWOESTYNE</b>	Gémozac Escalade	<b>Jean Elie CRESTIN BILLET</b>	Briançon Escalade
<b>Nolwen BERTHIER</b>	M'Roclimbing Villeurbanne	<b>Erwan PESON</b>	ASPTT Nantes
<b>Bréanne ROBERT</b>	ASPTT Nantes	<b>Clément OZUN</b>	Amitié Nature Tarbes
<b>Camille ARTHUIS</b>	Valjo'Grimpe	<b>Julien FERGEAU</b>	APEM Poitiers
<b>Maëlys AGRAPART</b>	Team Vertical'Art	<b>Stéphane HANSSSENS</b>	Club Block'Out Centre Essonne
<b>Luce DOUADY</b>	Chambéry Escalade	<b>Corentin BERTHELOT</b>	Olympique Club Cessonais

**QUOTAS REGIONAUX DE QUALIFICATION – régions au Championnat de France****Senior de difficulté***(78 places disponibles pour les femmes et les hommes).*

Régions	Femmes	Hommes
Bretagne	3	4
Centre-Val de Loire	3	2
Normandie	4	6
Pays-de-Loire	4	7
Ile de France	28	19
Hauts de France	5	6
Bourgogne-Franche-Comté	2	1
Grand Est	3	2
Auvergne- Rhône-Alpes	15	21
Corse	1	1
Provence-Alpes-Côte d'azur	2	1
Nouvelle Aquitaine	4	7
Occitanie	5	2



# CHAMPIONNAT DE FRANCE JEUNES DE DIFFICULTÉ



## QUALIFIES DIRECTS POUR LE CHAMPIONNAT DE FRANCE JEUNES :

Au titre de leur appartenance à l'Equipe de France Jeunes (sélection Championnat du Monde Jeunes et finaliste Coupe d'Europe Jeunes)

### JUNIORS

Camille <b>POUGET</b>	Tournefeuille Altitude Grimpe	Alistair <b>DUVAL</b>	CAF La Roche Bonneville
Lisa <b>CHERBLANC</b>	Chambéry Escalade	Joshua <b>FOURTEAU</b>	Roc Altitude Villenave d'Ornon
Lucie <b>VAILLANT BULTEL</b>	Dévers Troyes	Diego <b>FOURBET</b>	FACE L'Argentière la Bessée
Lola <b>SAUTIER</b>	Tournefeuille Altitude Grimpe	Lucas <b>DUFROS</b>	Vertical'Cité Bernay
Colette <b>BOBENRIETH</b>	Club Escalade Evasion Thionville	Sam <b>AVEZOU</b>	ES Massy

### CADETS

Luce <b>DOUADY</b>	Chambéry Escalade	Paul <b>JENFT</b>	Chambéry Escalade
Saula <b>LERONDEL</b>	Dévers Troyes	Medji <b>SCHALCK</b>	Chambéry Escalade
Zélia <b>AVEZOU</b>	ES Massy	Louison <b>BURTIN</b>	Club des Sports de Chamonix
Candice <b>POULLAIN</b>	7à l'Ouest St Leu		

### MINIMES

Oriane <b>BERTONE</b>	7à l'Ouest St Leu	Victor <b>GUILLERMIN</b>	Escalad'And Caux Le Havre
Louna <b>DESHAYES</b>	Minéral Spirit Valence		

## Champions de France en titre (difficulté et classement combiné)

### JUNIORS

Camille <b>POUGET</b>	Tournefeuille Altitude Grimpe	Alistair <b>DUVAL</b>	CAF La Roche Bonneville
Valentine <b>MANGIN</b>	ES Massy	Ilian <b>CHERIF</b>	Austral Roc La Ravine des Cabris

### CADETS

Zélia <b>AVEZOU</b>	ES Massy	Paul <b>JENFT</b>	Chambéry Escalade
Kintana <b>ILTIS</b>	Austral Roc La Ravine des Cabris	Medji <b>SCHALCK</b>	Chambéry Escalade
		Louis <b>FECHOZ</b>	Belleville Compétition

### MINIMES

Oriane <b>BERTONE</b>	7à l'Ouest St Leu		
-----------------------	-------------------	--	--

**Vainqueurs de la Coupe de France Jeunes de difficulté 2019****JUNIORS**

Maëlys GROSPIRON

Tournefeuille Altitude Grimpe

Lucas DUFROS

Vertical'Cité Bernay

**CADETS**

Pauline MAHEO

B'UP Clermont Escalade

Loris VENEULT

Club Block'Out Centre Essonne

**MINIMES**

Louna DESHAYES

Minéral Spirit Valence

**Classement Coupe de France Jeunes de difficulté calculé après l'étape de Mons en Baroeul****JUNIORS**

\* \* \* \* \* \* \* \* \*

**CADETS**

\* \* \* \* \* \* \* \* \*

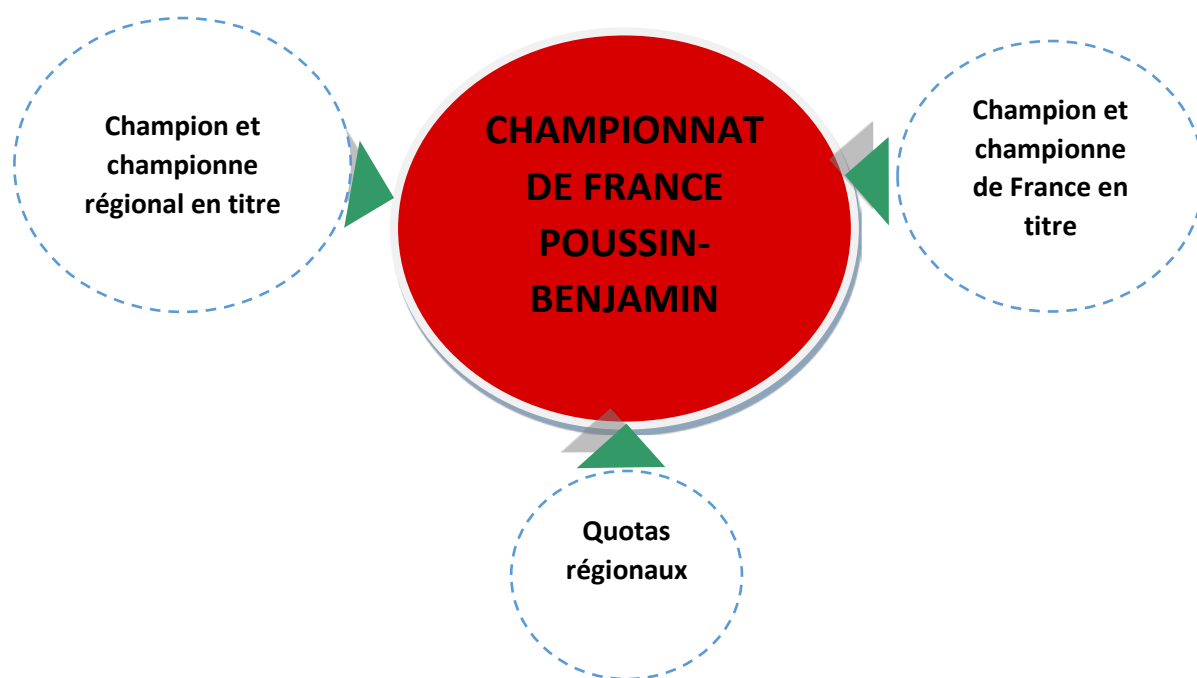
**MINIMES**

\* \* \* \* \* \* \* \* \*

**QUOTAS REGIONAUX DE QUALIFICATION – Régions au Championnat de France  
(52 places disponibles pour les jeunes filles et les jeunes gens dans chaque catégorie)**

Régions	MF	MG	CF	CG	JF	JG
Bretagne	4	3	4	4	4	3
Centre-Val de Loire	1	1	1	1	1	1
Normandie	2	4	1	3	3	3
Pays-de-Loire	4	3	3	2	3	3
Ile de France	11	8	10	8	11	9
Hauts de France	4	4	3	2	3	2
Bourgogne-Franche-Comté	1	2	1	1	1	2
Grand Est	3	4	3	4	4	2
Auvergne- Rhône-Alpes	9	12	13	13	11	14
Corse	1	1	1	1	1	1
Provence-Alpes-Côte d'azur	5	2	4	4	3	4
Nouvelle Aquitaine	5	5	5	5	5	6
Occitanie	2	4	4	4	3	2

# CHAMPIONNAT DE FRANCE POUSSIN-BENJAMIN



## QUALIFIES DIRECTS POUR LE CHAMPIONNAT DE FRANCE POUSSIN-BENJAMIN :

Champions de France en titre

**BENJAMINS**

Meije LERONDEL  
Louise PUECH YAZID

Dévers Troyes  
Chambéry Escalade

Max BERTONE

7à l'Ouest St Leu

**POUSSINS**

Adrien BREMOND POTEAU Vertige Gleizé

**QUOTAS REGIONAUX DE QUALIFICATION** – Régions au Championnat de France  
(50 places disponibles pour les jeunes filles et les jeunes gens dans chaque catégorie  
(attention, il convient de rajouter le champion régional à ces nombres pour obtenir le nombre total de grimpeurs qualifiés par ligue)

Régions	PF	PG	BF	BG
Bretagne	4	2	4	2
Centre-Val de Loire	2	2	2	2
Normandie	2	3	2	2
Pays-de-Loire	4	2	3	3
Ile de France	4	6	3	7
Hauts de France	4	4	2	2
Bourgogne-Franche-Comté	3	2	3	3
Grand Est	5	4	4	3
Auvergne- Rhône-Alpes	9	9	13	9
Corse	2	2	2	2
Provence-Alpes-Côte d'azur	2	4	4	4
Nouvelle Aquitaine	6	5	7	6
Occitanie	4	6	4	6

8-10 quai de la Marne - 75019 PARIS

T. +33 (0)1 40 18 75 50

F. +33 (0)1 40 18 75 59

[www.ffme.fr](http://www.ffme.fr)