

#CAP 24 FFME

PROGRAMME

Un projet pour une fédération plus humaine et plus proche de ses licenciés, qui renoue avec ses valeurs historiques, celles de la Montagne et de l'Escalade et qui se tourne également vers l'avenir avec l'Olympisme.

2 x 300 K€

Pour SNE (X30) et SAE (X3)

> 1000 Clubs

votants aux élections nationales

50 % Loisir

50 % Compétition

- 35 € Droits formation

(par stagiaire sur stage 5 jours)

- 4 € licence loisir

Dès saison 2021-2022

Charge fonctionnement

Plan réduction conséquent

1 UN PROJET FEDERAL

<p>1 POUR UNE FÉDÉRATION</p> <p>Moins technocratique et plus engagée auprès des territoires</p>	<p>2 POUR UNE FÉDÉRATION</p> <p>Plus proche de son patrimoine naturel d'escalade</p>	<p>3 POUR UNE FÉDÉRATION</p> <p>Moins centralisée, qui soutient les projets pilotes des territoires</p>	<p>4 POUR UNE FÉDÉRATION</p> <p>Avec une politique fédérale plus équilibrée entre la salle et la falaise</p>	<p>5 POUR UNE FÉDÉRATION</p> <p>Moins prodigue et plus redistributive</p>	<p>6 POUR UNE FÉDÉRATION</p> <p>sportive mais aussi une fédération de loisir et de sports de pleine nature</p>	<p>7 POUR UNE FÉDÉRATION</p> <p>Avec une gouvernance plus représentative des territoires et élue directement par les clubs</p>
<p>EN CONCLUSION : POUR UNE FÉDÉRATION tournée vers l'Olympisme mais pas que...</p>						

2 UN PROGRAMME PRAGMATIQUE, REFLECHI, ARGUMENTE

<p>AUX SERVICES DES CLUBS</p> <p>Vote direct des clubs, un parcours de formation en évolution pour mieux correspondre aux attentes des licenciés</p>	<p>EXCELLENCE & PERFORMANCE SPORTIVES</p> <p>Repenser le haut niveau et la compétition. Des innovations dans les compétitions</p>	<p>DEVELOPPEMENT ACTIVITES</p> <p>Des moyens supplémentaires pour le développement des territoires</p>	<p>SOUTIEN DES TERRITOIRES</p> <p>Une participation renforcée des élus et des territoires à la gouvernance de la FFME</p>	<p>L'OUVERTURE SUR L'EXTERIEUR</p> <p>Développement des synergies avec l'ensemble des acteurs de l'escalade et la montagne dont : FFCAM, UNSA, CGO</p>
<p>VALORISATION DES DIRIGEANTS LOCAUX</p> <p>Déploiement des formations pour des dirigeants et président CT représentés au CA</p>	<p>UNE LICENCE ADAPTEE AUX PRATIQUANTS</p> <p>Baisse licence loisir, licence demi-tarif au printemps, licence dirigeant réduite, licence sports santé</p>	<p>PROTECTION PATRIMOINE NATUREL ESCALADE</p> <p>Plus d'investissement et d'effort à tous les niveaux pour nos falaises</p>	<p>SOUTIEN DEVELOPPEMENT MUR ESCALADE</p> <p>Plus d'investissement en direction des territoires les moins bien dotés</p>	<p>LA SECURITE DE NOS PRATIQUANTS</p> <p>Le fil rouge de notre politique est de continuer l'effort pour garantir la sécurité de nos pratiquants</p>

3 UNE NOUVELLE ORGANISATION POUR UN NOUVEAU PROJET

1. UNE GOUVERNANCE DISTRIBUEE

Un comité exécutif renforcé avec l'ensemble des vice-président(e)s des départements. Avec un budget analytique de la fédération bâti sur ces 5 départements, permettant d'identifier directement les moyens affectés pour chaque activité.

2. DES DEPARTEMENTS AUX SERVICES DES ACTIVITES

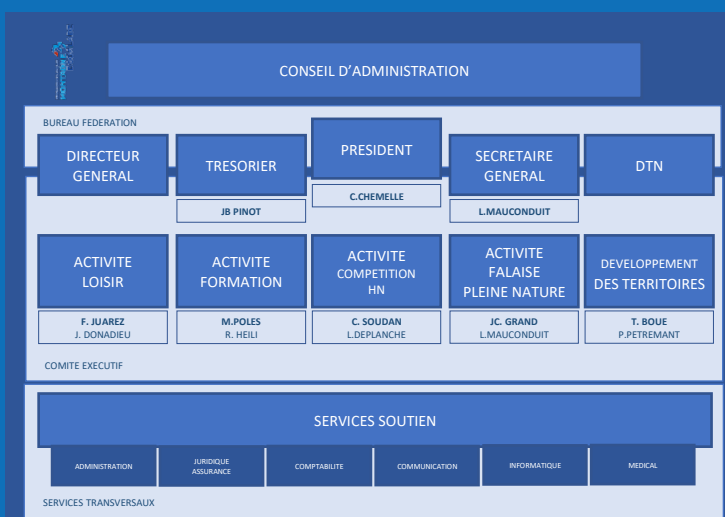
4 départements supports d'activité et 1 département développement des territoires, tous dirigés par 2 élus, un vice-président et son adjoint, ainsi qu'un directeur salarié.

3. DES COMMISSIONS AU POUVOIR ELARGI

Pour chaque département une commission au pouvoir élargi regroupant un représentant par ligue

4. PROJET TRANSFORMATION

Pour piloter la mise en place des 24 propositions du programme



ÉQUILIBRE ENTRE

LA PRATIQUE PLEINE NATURE ET LA SALLE

Développer l'ensemble des pratiques, pérenniser et entretenir notre patrimoine.

1. Prioriser des financements pour les SAE et les SNE avec hausse des budgets. [\(+\)](#)
2. Développer la pratique de pleine nature (en particulier pour les jeunes), avec la mise en place de programmes de stages « activités pleine nature » et le soutien organisationnel et financier aux clubs. [\(+\)](#)
3. Protéger notre patrimoine naturel d'escalade et être toujours auprès des CT et des Clubs pour défendre la pratique de l'escalade en sites naturels et leur libre accès. Nous souhaitons donc que la FFME reste un interlocuteur privilégié des institutions et un soutien du collectif Grimpe Outdoor. [\(+\)](#)
4. Améliorer la politique du partage des responsabilités avec les gestionnaires de SNE, en adaptant le mode de conventionnement et en poursuivant le travail sur une modification législative. [\(+\)](#)
5. Réinvestir dans le ski de randonnée, le canyon et l'alpinisme dans un contexte de fortes attentes sur la pleine nature et dans une approche durable. [\(+\)](#)
6. Redonner sa valeur à l'encadrement bénévole en réévaluant les prérogatives des brevets fédéraux, pour un accès à toutes les pratiques. [\(+\)](#)

ÉQUILIBRE ENTRE

LA COMPÉTITION ET LE LOISIR

Des activités complémentaires qui méritent une attention différenciée.

7. Permettre à chaque licencié de choisir une licence adaptée à sa pratique et de contribuer équitablement selon le type d'activité. [\(+\)](#)
8. Développer un modèle de salle fédérale (loisir et compétition), avec un fonctionnement associatif et une ouverture au public. [\(+\)](#)
9. Innover en termes de compétition, développer l'Handi-Escalade, soutenir les pôles espoirs régionaux et France jeunes, aider les compétitions locales. [\(+\)](#)
10. Développer les activités loisirs en démultipliant les synergies avec la FFCAM. (Actions et moyens mis en commun) [\(+\)](#)
11. Repenser le haut niveau en escalade et en ski alpinisme et renforcer la place des clubs. [\(+\)](#)
12. Développer le sport santé et soutenir massivement les rassemblements loisirs organisés par les territoires. [\(+\)](#)

ÉQUILIBRE ENTRE

LES BÉNÉVOLES ET LES SALARIÉS

Une fédération dirigée par des élus s'appuyant sur la compétence des salariés.

19. Une organisation en phase avec les 4 équilibres et au service du projet fédéral : création de 4 départements support d'activités et 1 département développement des territoires. [\(+\)](#)
20. Une commission pour chaque activité et le développement territorial regroupant des bénévoles : un représentant par ligue. [\(+\)](#)
21. Une recherche de nouveaux modes de gouvernance : vote direct des clubs et limitation du nombre de mandats du président (2 mandats de 4 ans). [\(+\)](#)
22. Une séparation des missions de directeur général et de directeur technique national (DTN). Pour plus d'efficacité, le DTN aura principalement en charge le haut niveau, la compétition et la sécurité. [\(+\)](#)
23. Une fédération au service de ses activités mettant en valeur l'ensemble des acteurs pour une réussite collective. [\(+\)](#)
24. Une mise en place de formations de dirigeants de clubs, de CT, pour soutenir et mettre en valeur le bénévolat, en lui donnant les moyens et les outils pour s'engager. [\(+\)](#)

ÉQUILIBRE DES RÔLES ET MISSIONS

ENTRE LE NATIONAL ET LES TERRITOIRES

Sans concertation et coopération, il n'y a pas d'actions qui tiennent.

13. Assurer la représentation des comités territoriaux au sein du conseil d'administration (4 postes de représentants des présidents de CT créés) [\(+\)](#)
14. Piloter la fédération sur les objectifs du projet cap 24 FFME, alléger la structure pour obtenir des moyens supplémentaires pour les territoires, notamment pour les plans nationaux. [\(+\)](#)
15. Équilibrer les territoires en accompagnant au moins une nouvelle SAE structurante avec des services FFME associés [\(+\)](#)
16. Renforcer la professionnalisation des Comités et des Ligues, promouvoir les groupement d'employeurs dans les régions [\(+\)](#)
17. Bâtir un projet responsable de décentralisation de certaines actions, sur la base d'expérimentation dans les territoires volontaires. [\(+\)](#)
18. Soutenir les initiatives de projets pilotes des territoires pouvant être pérennisées ou généralisées. [\(+\)](#)

Un nouveau projet fédéral autour des 4 équilibres et 24 propositions qui structurent une nouvelle vision de la FFME mais qui ne peuvent résumer à eux seuls l'ensemble des enjeux.

Nous avons des défis à relever : la sécurité de nos pratiquants, l'olympisme pour l'escalade et le ski alpinisme, la lutte contre toutes les formes de violences et plus particulièrement les violences sexuelles, la Responsabilité Sociétale des Organisations, la responsabilité de notre fédération et des gestionnaires de SNE, le développement durable, la transformation numérique.. [\(+\)](#)