



Les  
Rendez-vous  
FFME

# ACCOMPAGNER DES NOUVEAUX PROJETS DE SALLE ET LE DÉVELOPPEMENT DES CLUBS

# LES INTERVENANTS



**Pierre BETIL**

Vice-président de la FFME  
en charge des  
équipements



**Vincent MARATRAT**

Directeur du département  
développement  
& équipements



**Jonathan NITUSGAU**

Chargé de mission  
Vie Territoriale

# DÉROULÉ DU RENDEZ-VOUS FFME

1

Les actualités  
fédérales



2

L'accompagnement  
de la FFME sur les  
projets de SAE



3

Questions / Réponses



4

Gestion d'une SAE



01

# Les actualités fédérales



# 01 LES ACTUALITÉS INSTITUTIONNELLES



- ◆ AG de l'IFSC sur l'adoption des nouveaux statuts
- ◆ Congrès des territoires
- ◆ AG de l'IFSC Europe : élection de Josselin Cazaux
- ◆ Rencontre avec la Directrice des Sports : non validation du TFP
- ◆ Rencontres « pour un avenir du site de la Sambuy »
- ◆ Conférence permanente du parasport
- ◆ Commission des fédérations des sports de nature du CNOSF

# 01 LES ACTUALITÉS FÉDÉRALES

Résultats sportifs – en route vers les Jeux !



## Tournoi de Qualification Olympique de Laval – octobre 2023

### ◆ Combiné Femme

◆ **Oriane BERTONE : 1<sup>ère</sup> et qualifiée pour Paris 2024**

◆ Zélia AVEZOU : 5<sup>ème</sup>

### ◆ Combiné Homme

◆ Samuel AVEZOU : 3<sup>ème</sup>

◆ Mejdî SCHALK : 6<sup>ème</sup>



**02**

# **L'accompagnement de la FFME sur les projets de SAE**



# 03 ÉLÉMENTS INTRODUCTIFS

## OBJECTIFS

- Plus d'équipements
- Plus de clubs

## ENJEUX

- Capacité à structurer
- Une offre club de qualité





# 03 ÉLÉMENTS INTRODUCTIFS

## OBJECTIFS

- Amplifier la construction d'équipements sportifs
- Réussir l'olympisme, des clubs aux équipes de France
- Développer les circuits de compétitions

## ENJEUX

- Améliorer les conditions d'accueil et de pratiques des grimpeurs
- Faciliter l'organisation des compétitions
- Améliorer les conditions d'entraînement

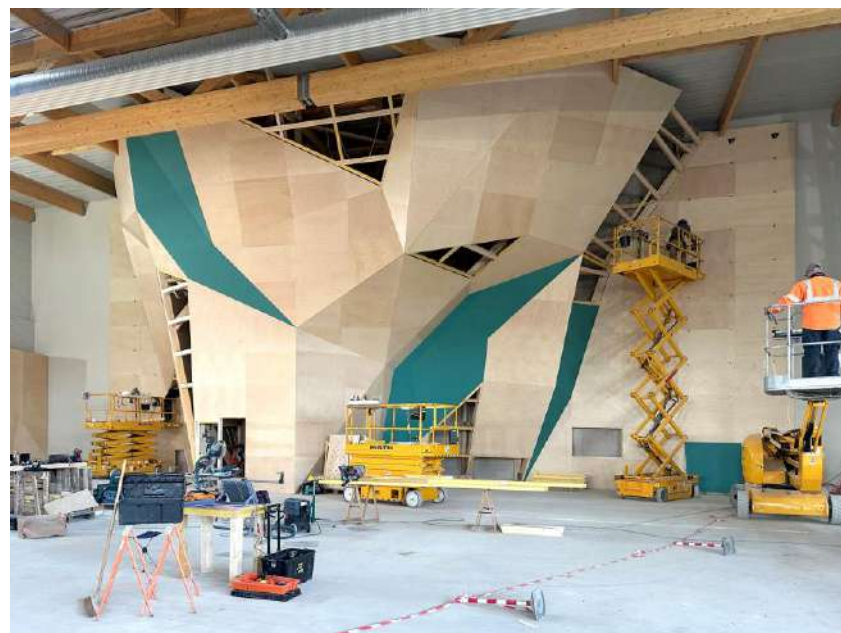


# 03 DOMAINES D'INTERVENTIONS



- ▶ **Programmation**
- ▶ **Conception**
- ▶ **Analyse des contraintes**

- ▶ **Financement**
- ▶ **Marché public**
- ▶ **Modèle de gestion**



# 03 DÉROULÉ D'UN PROJET

## Exemple de la CIME

### ÉTAPES

1 Rencontre d'un projet et d'un besoin

2 Identification du maître d'ouvrage

3 Phase programmatique

4 Phase étude MOE

5 Chantier

6 Mise en service

### ÉTUDES

Études opportunité

Étude de faisabilité

Préprogramme et programme

APS, APD, PRO, DCE

EXE, OPR, réception

### LA CIME

**2017** : Projet dévers Troyes et besoin exprimé par la collectivité (département)

**Juin 2018** : Le département se positionne comme maître d'ouvrage

**Juin 2019** : Travail avec AMO et département sur l'élaboration du programme qui permettra de recruter l'équipe MOE

**Juin 2020** : Équipe de maîtrise d'œuvre recrutée, travail sur la transformation du programme en objet à bâtir

**Juin 2021** : chantier

**Juin 2023** : inauguration le 23

Travail en parallèle sur le mode de gestion : **ENJEU CENTRAL** (UN AUTRE RDV FFME)



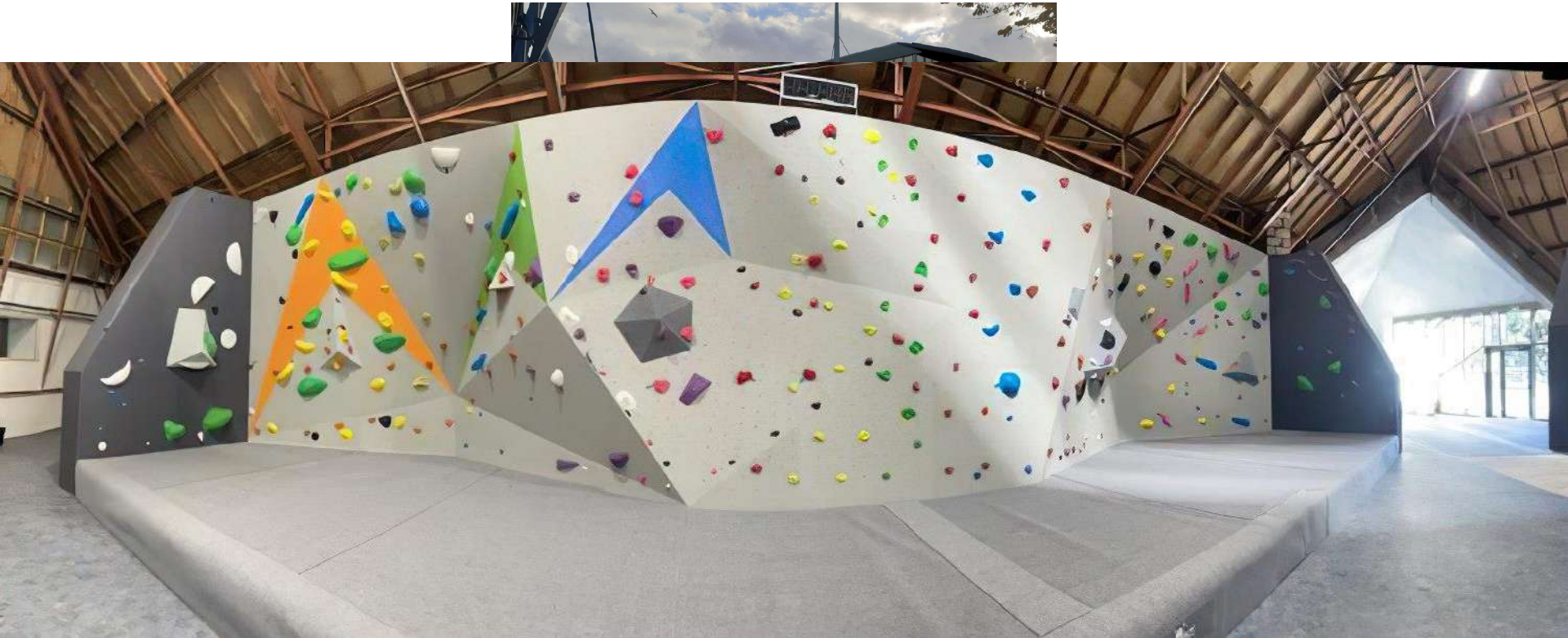
# 03 CIME - TROYES



# 03 CINAXE – LA VILLETTE – PARIS



# 03 ALÈS



# 03 PÔLE FRANCE - VOIRON





# 03 LES INDISPENSABLES



3

Miser sur l'intelligence collective



2

Identifier le Maître d'Ouvrage

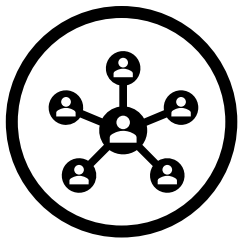


1

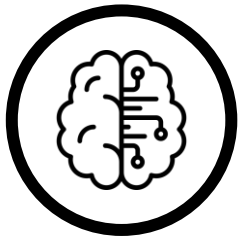
Solliciter la fédération le plus en amont possible



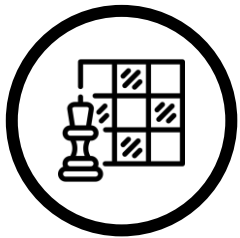
# 03 EXISTER EN DEHORS DES PROJETS



**RÉSEAU**



**EXPERTISE**



**STRATÉGIE**



# 03 LE PLAN NATIONAL SAE\* (PNSAE)



Contact / [sae@ffme.fr](mailto:sae@ffme.fr)

*Le dispositif PNSAE est un dispositif mis en place en vue de développer les structures d'escalade. L'intégralité de ce dispositif est portée par la fédération (conseil technique et soutien financier issus de fonds propres).*

## C'est quoi ?

- ▶ Un **conseil technique** en direction des collectivités territoriales maîtres d'ouvrage
- ▶ Un **soutien financier** de certains projets via l'Agence nationale du sport ou directement sur les fonds propres de la FFME
- ▶ Une **AMO** proposée par la fédération.
- ▶ Une convention tripartite est établie à l'issue de la validation (collectivité, club et fédération)

## Comment ?

- ▶ **Exigences**
  - Respect des règles fédérales
  - Accueillir des événements sportifs
  - Permettre le développement des clubs.
- ▶ **Projets prioritaires**
  - Structure d'escalade – Bloc
  - Structure d'escalade – Difficulté et/ou vitesse
  - Niveau de l'équipement
  - Zone déficitaire
  - Organisation de compétitions en relation avec le niveau de l'équipement.



[Toutes les informations ici](#)



## En chiffres – depuis 2002

- ▶ C'est plus de 300 projets soutenus.
- ▶ **2,7 millions d'€** d'aides sur fonds propres de la fédération.
- ▶ **30 millions d'€** du CNDS.
- ▶ **70%** de l'augmentation de nos effectifs provient de clubs évoluant sur des équipements réalisés dans le cadre d'un accompagnement du PNSAE.

LIGUE	RÉFÉRENT SAE	MAIL
Auvergne Rhône Alpes	Raphaël KERVELLA	<a href="mailto:r.kervella@auvergnerhonealpes.ffme.fr">r.kervella@auvergnerhonealpes.ffme.fr</a>
Bretagne	Contact général	<a href="mailto:info@bretagne.ffme.fr">info@bretagne.ffme.fr</a>
Centre-Val-de-Loire	Arnaud GIGON	<a href="mailto:arnaud.gigon41@gmail.com">arnaud.gigon41@gmail.com</a>
Corse	Contact général	<a href="mailto:crcorseffme@gmail.com">crcorseffme@gmail.com</a>
Grand-est	Rémi ARAGON	<a href="mailto:r.aragon@grandest.ffme.fr">r.aragon@grandest.ffme.fr</a>
Guadeloupe	Chloé ANDRO	<a href="mailto:chloe.andro@gmail.com">chloe.andro@gmail.com</a>
Hauts-de-france	Clément BONHOMME	<a href="mailto:c.bonhomme@hdf.ffme.fr">c.bonhomme@hdf.ffme.fr</a>
Île-de-France	François CURE-DURIF	<a href="mailto:francois.curedurif@ffme-crif.com">francois.curedurif@ffme-crif.com</a>
La Réunion	David AUGEREAU	<a href="mailto:ligue@ffme974.org">ligue@ffme974.org</a>
Martinique	Contact général	<a href="mailto:tresoriercdfmemartinique@gmail.com">tresoriercdfmemartinique@gmail.com</a>
Normandie	Corentin PELLETIER	<a href="mailto:c.pelletier@normandie.ffme.fr">c.pelletier@normandie.ffme.fr</a>
Nouvelle-Aquitaine	Antoine CALVARY	<a href="mailto:a.calvary@na.ffme.fr">a.calvary@na.ffme.fr</a>
Nouvelle-Calédonie	Philippe BOQUET	<a href="mailto:boquet.ph@canl.nc">boquet.ph@canl.nc</a>
Occitanie	Pierre PUJO & Clément VANRECHEM	<a href="mailto:p.pujo@occitanie.ffme.fr">p.pujo@occitanie.ffme.fr</a> <a href="mailto:c.vanrechem@occitanie.ffme.fr">c.vanrechem@occitanie.ffme.fr</a>
Pays-De-La-Loire	Caroline GIRARD	<a href="mailto:c.girard@pdl.ffme.fr">c.girard@pdl.ffme.fr</a>
Provence-Alpes-Côte-D'azur	Amar KELTOUMI	<a href="mailto:a.keltoumi@provence-alpes-cote-d-azur.ffme.fr">a.keltoumi@provence-alpes-cote-d-azur.ffme.fr</a>

**03**

# **Questions / Réponses**



# LA GESTION D'UNE SAE

04

CONTRÔLE ET MAINTENANCE

L'OUVERTURE

EPI ET SÉCURITÉ



# 04 CONTRÔLE ET MAINTENANCE

## CONTRÔLE

### ROUTINE



En début de séance



Depuis le sol ou lors de la pratique



Par les utilisateurs dans un registre

### OPÉRATIONNEL



Tous les 6 mois



Mécanismes, point d'assurage, tapis, ...



Cadre qualifié

### PRINCIPAL



1 fois/an



Structure du mur



Prestataire externe compétent

## MAINTENANCE

### NIVEAU 1



Surface grimvable ou zone réception



Remplacement tapis



Utilisateurs autonomes

### NIVEAU 2



Points d'assurage



Remplacement plaquette



Cadre qualifié

### NIVEAU 3



Intégrité du mur



Éléments de stabilité ou résistance



Technicien spécialisé

## OUVERTURE

PRÉSERVER LA SANTÉ ET LA SÉCURITÉ  
DES SALARIÉS ET BÉNÉVOLES

- *Cela doit être l'objectif du président de la structure*

FOURNIR LES ÉQUIPEMENTS DE TRAVAIL  
NÉCESSAIRES ET APPROPRIÉS

- *Des protections **collectives prioritairement***
- *Des protections individuelles pour compléter ou remplacer les protections collectives inapplicables*

ÊTRE TOUJOURS 2  
MINIMUM

- *Pour porter assistance si nécessaire*

## DÉLIMITER LA ZONE DE SÉCURITÉ



- *Pour interdire l'accès aux personnes non autorisées et éviter tous les risques liés aux chutes d'objet*



## POUR ALLER PLUS LOIN

Les recommandations fédérales pour l'ouverture en SAE :

DIFFICULTÉ



BLOC



# 04 L'OUVERTURE EN DIFFICULTÉ

## LE RISQUE DE CHUTE DE HAUTEUR

**La mise en place de protections collectives reste toujours prioritaire sur les protections individuelles. Privilégiez les protections collectives.**

### Protection collective – Les nacelles

CISEAU



MULTIDIRECTIONNELLE



Elles nécessitent une autorisation de conduite.

### Les protections individuelles

*Si les protections collectives ne sont pas possibles*

HARNAIS INTÉGRAL



Ce ne sont pas des harnais d'escalade.

2 CORDES SEMI-STATIQUES



- **Corde de travail** + mécanisme de descente et remontée avec bloqueur
- **Corde de sécurité** + dispositif antichute mobile

#### POUR ALLER PLUS LOIN

- [La réglementation des nacelles](#)
- [L'autorisation de conduite](#)
- [Formation à la conduite de PEMP](#)

#### POUR ALLER PLUS LOIN

[Liste du matériel de protections individuelles](#)



L'employeur doit fournir gratuitement les EPI à ses salariés.



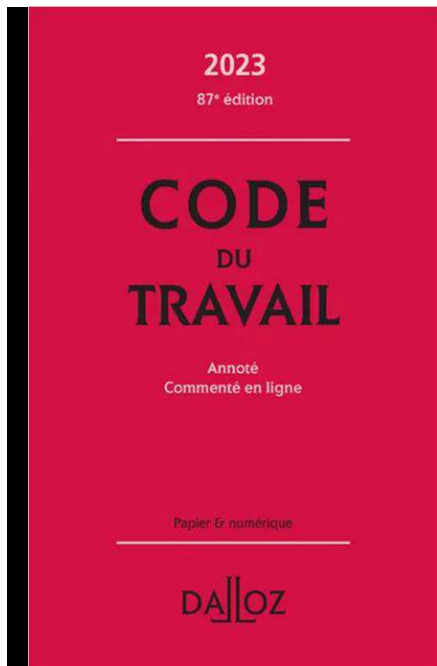
Le salarié doit utiliser uniquement les EPI fournis par son employeur.



L'employeur doit faire contrôler les EPI par une personne qualifiée interne ou externe à la structure.  
*Ex : les DE sont compétents pour contrôler leurs propres EPI.*



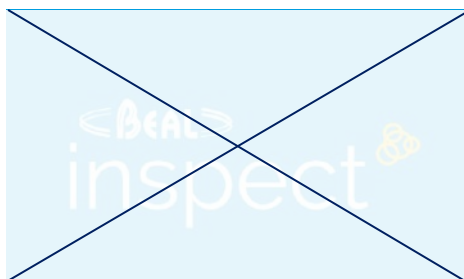
Si la structure fait appel à un prestataire de service, c'est à lui d'apporter et de contrôler ses EPI.



#### POUR ALLER PLUS LOIN

- [Dispositions particulières pour l'utilisation des EPI](#)
- [Article R4323-95](#) : obligation pour l'employeur de fournir des EPI.
- [Article R4323-100](#) : obligation pour l'employeur de faire contrôler les EPI par une personne qualifiée.

# 04 LOGICIELS EPI



**ARRÊT DÉFINITIF**



**TUTORIEL D'EXTRACTION  
DES DONNÉES** 



**[Registre-EPI.com](https://registre-epl.com)**

- Utilisé par la ligue Ile-de-France
- Personnalisation possible
- Réactivité 



**[OpenSafePro](https://opensafepro.com)**

- Adressé aux cordistes
- Adaptable aux demandes des clubs
- Page de démo
- Version gratuite 50 EPI : [OpenSafeGo](https://opensafego.com)



**[Tableur Excel \(Pack SAE\)](#)**

- Tableau déjà construit
- Non dynamique

# 04 VIGILANCE SÉCURITÉ

Accidents en vitesse

RETOUR DE ...

L'ENCORDEMENT EN  
VITESSE

TRIANGLE ANTI-DÉPART +  
DOUBLE VÉRIFICATION

NOUVEAUTÉ !

VOIE DE VITESSE U12-14

FÉDÉRATION FRANÇAISE  
MONTAGNE  
ESCALADE

PRÉVENTION & SÉCURITÉ  
LETTRE N° 10





## CONTACTS UTILES

- [sae@ffme.fr](mailto:sae@ffme.fr)
- [territoire@ffme.fr](mailto:territoire@ffme.fr)



# MERCI POUR VOTRE ATTENTION

Prochain RDV FFME – Baby escalade et Petits grimpeurs  
Jeudi 21 décembre 2023

