

# PLAN STRATÉGIQUE

[ À chacun  
sa performance  
À chacun  
son terrain de jeux ]

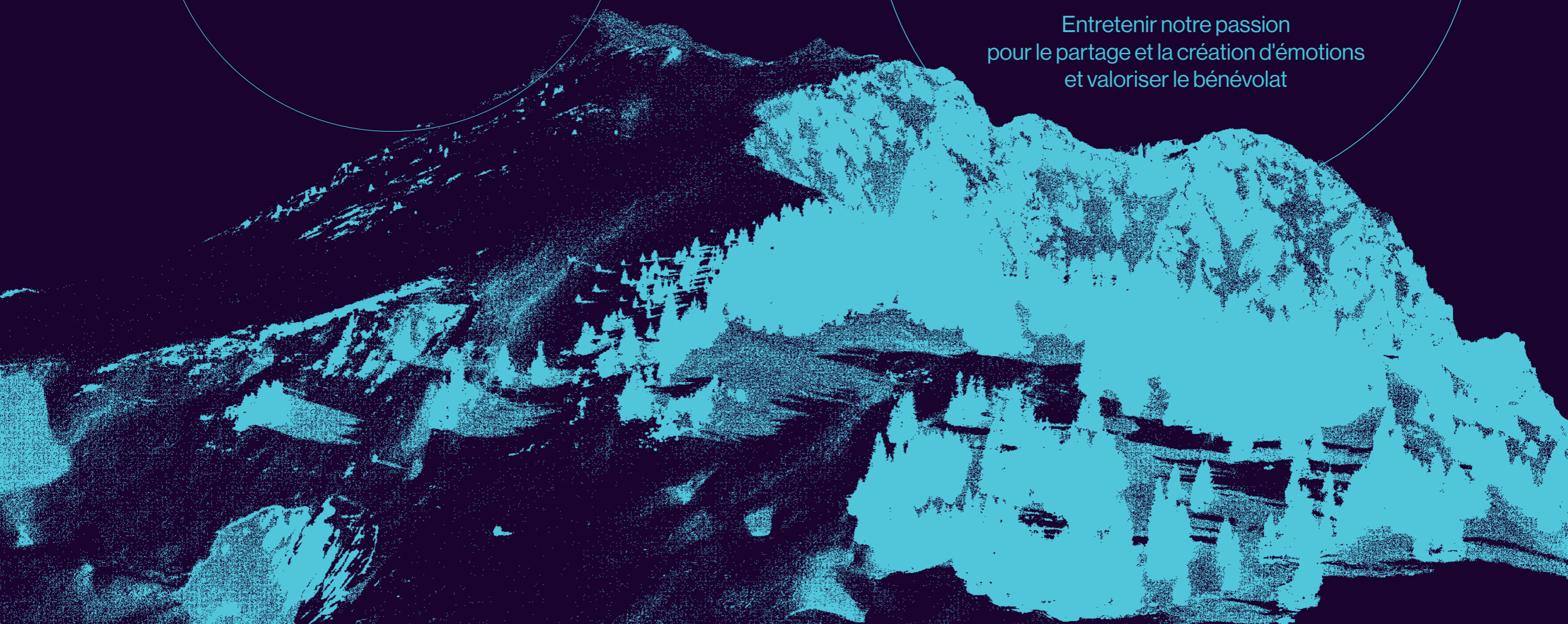
**NOTRE AMBITION**  
*La sportivisation*

Accompagner nos athlètes  
vers le très haut niveau en escalade,  
para escalade et ski-alpinisme

Accompagner nos licenciées | licenciés  
vers la progression en compétition  
ou en pratique libre

Assurer la sécurité de la pratique et la diversité  
des expériences sur nos terrains de jeu.

Entretenir notre passion  
pour le partage et la création d'émotions  
et valoriser le bénévolat





6

DISCIPLINES  
SPORTIVES

- Escalade
- Ski-alpinisme
- Alpinisme
- Canyonisme
- Randonnée montagne
- Raquette à neige



3

DELEGATIONS DU MINISTÈRE CHARGÉ DES SPORTS

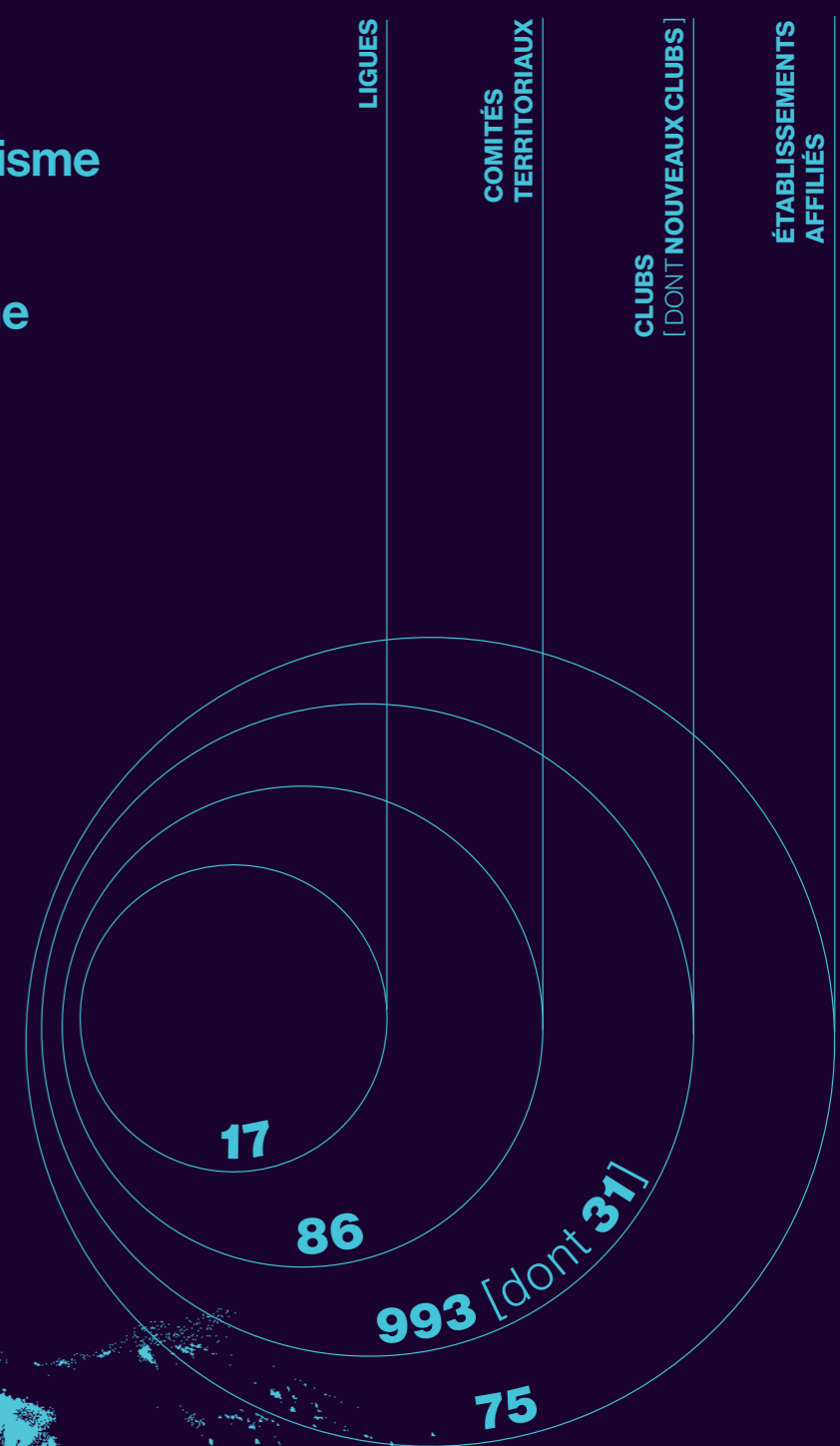
[Escalade—Para-escalade—Ski-alpinisme]

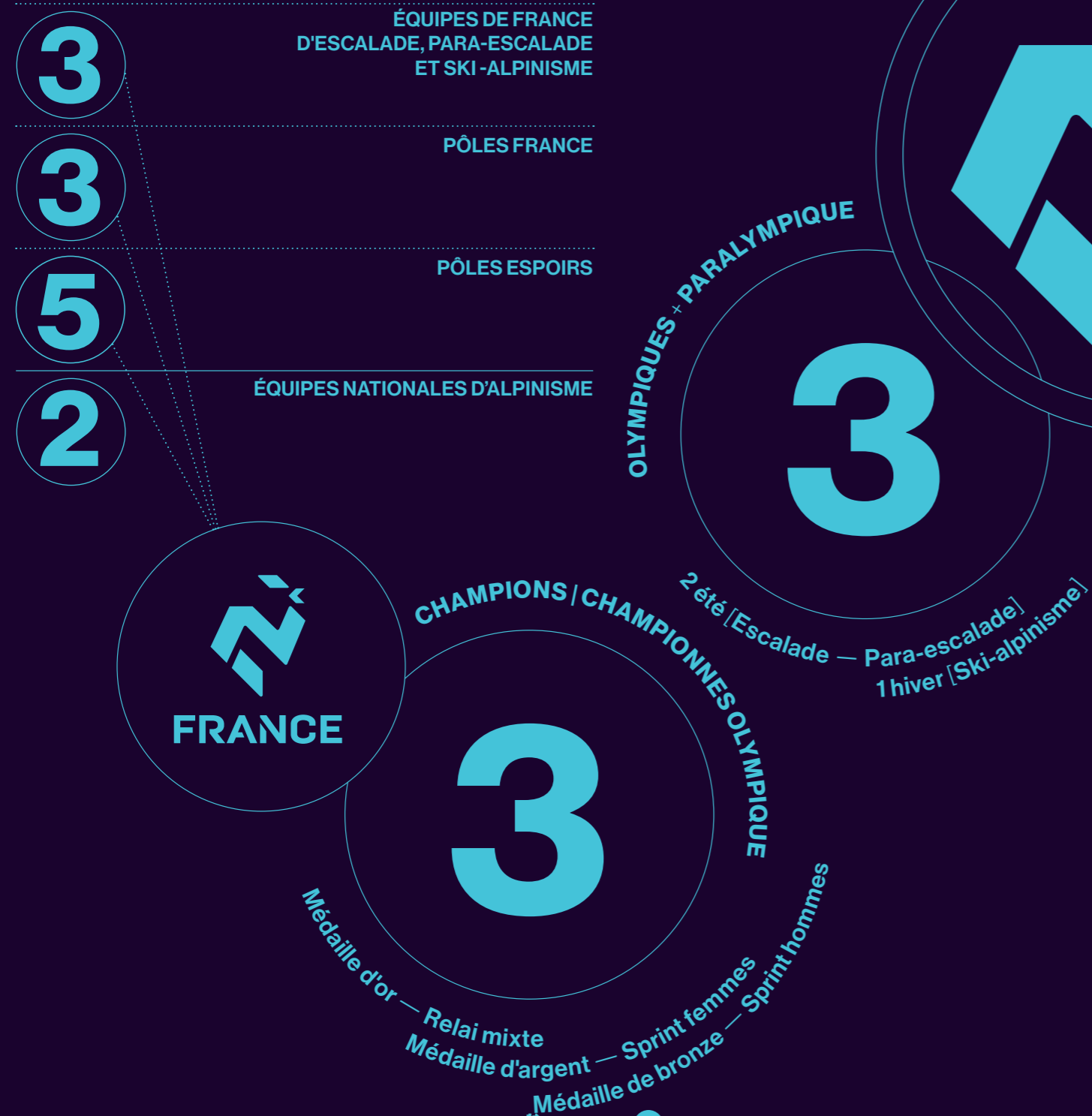
2

DEUX SALLES KARMA FFME

125 112

licenciées—licenciés





2025	Championnats du Monde d'escalade et para-escalade 4 champions   championnes du monde 2 vice champions 3 médailles de bronze
2026	Jeux Olympiques Milan Cortina - Ski-alpinisme 1 Médaille d'or relai mixte 1 Médaille d'argent sprint femme 1 Médaille de bronze sprint homme
[à venir]	Championnat du monde ski-alpinisme longue distance
2027	Championnats du monde escalade et para-escalade Championnats du monde ski-alpinisme
2028	Jeux Olympiques Los Angeles escalade & para-escalade Championnats du monde longue distance ski-alpinisme

+ 50 000  
compétiteurs et compétitrices en escalade et ski-alpinisme

+ 400  
compétitions



# 3 OBJECTIFS

## 1 APPROCHE TRANSVERSALE



# 6 PILIERS

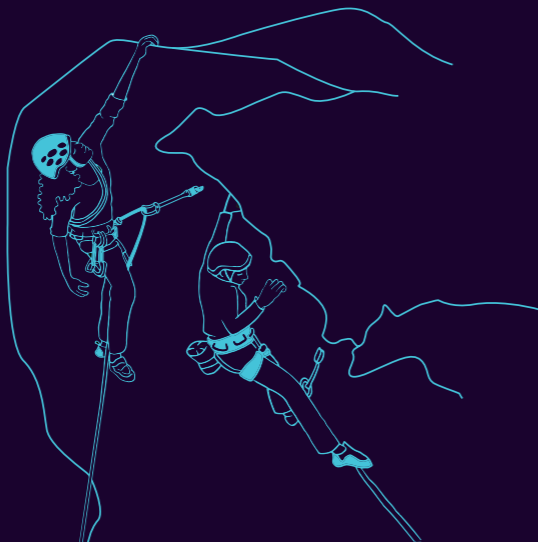
1

La qualité d'accueil dans les clubs



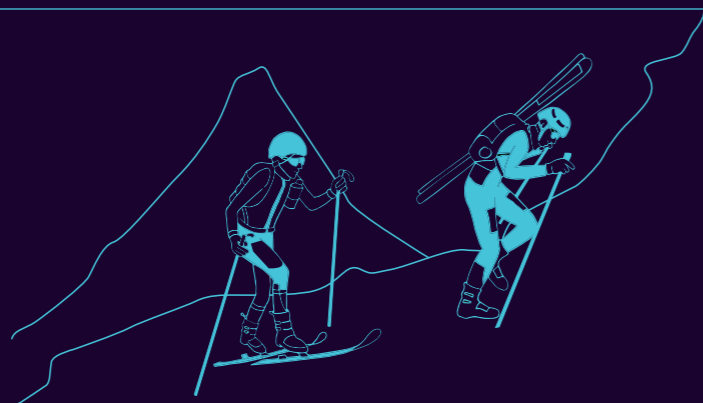
2

L'optimisation des terrains de jeu



3

La progression sportive :  
de la découverte à la haute performance



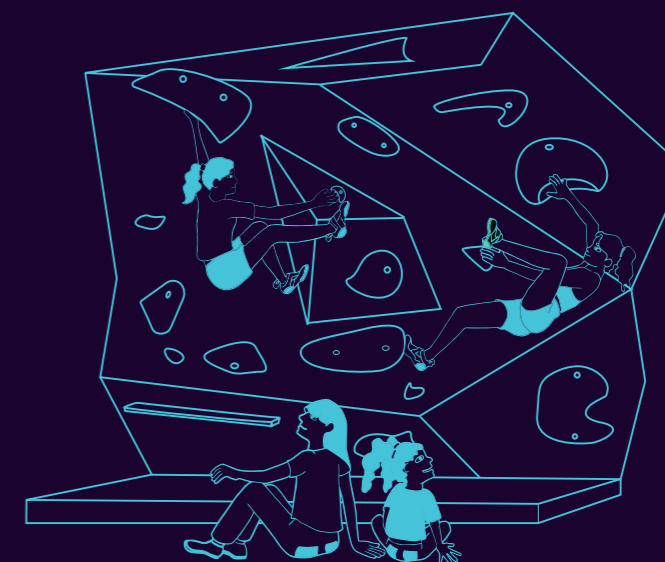
4

La formation des acteurs et actrices



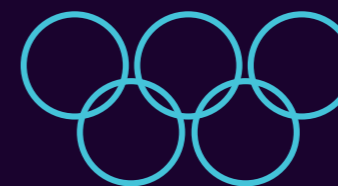
5

L'organisation d'événements — expériences sportives

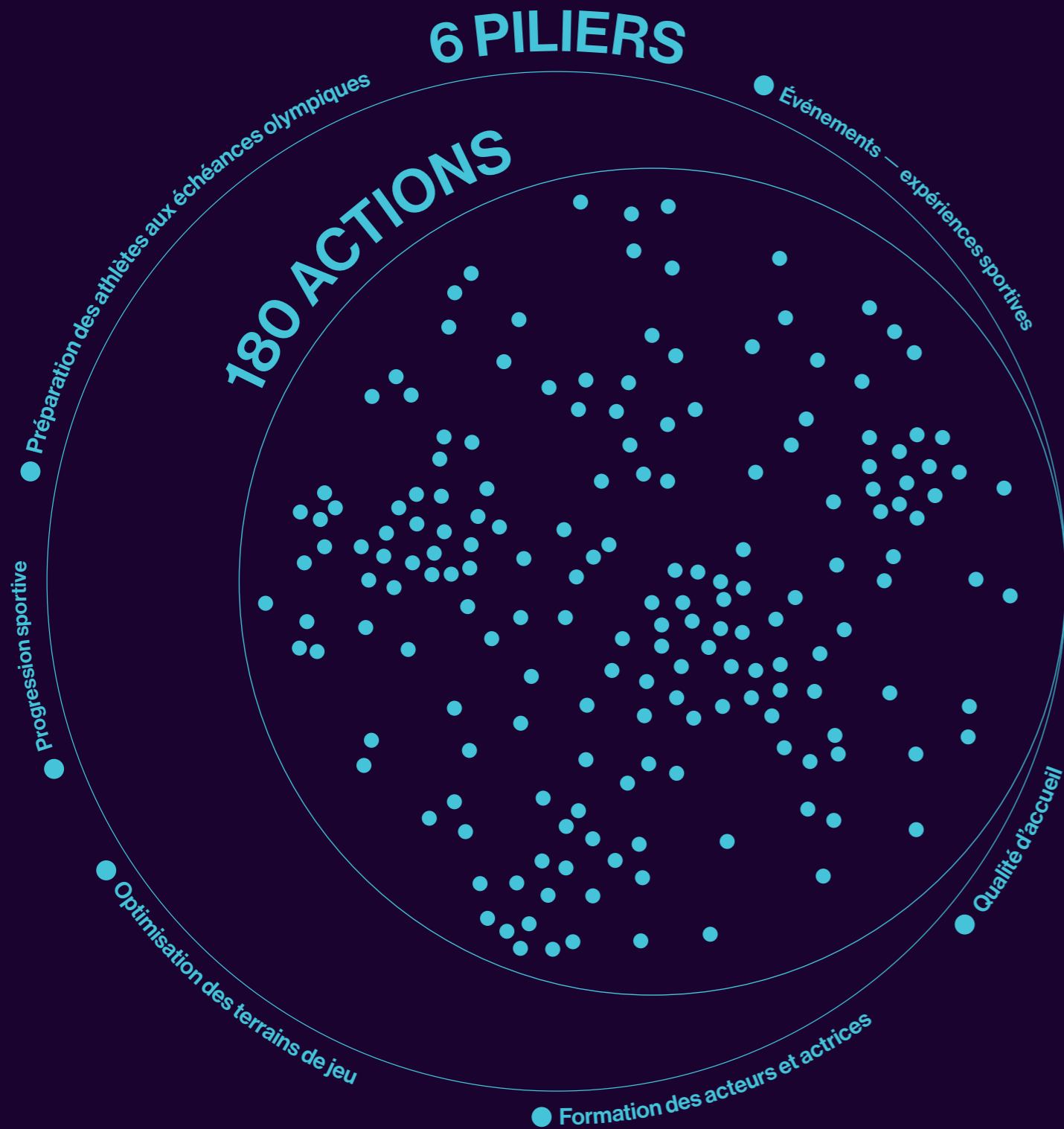


6

Préparation de nos athlètes  
pour les échéances olympiques et paralympiques



# UNE FÉDÉRATION DANS L'ACTION



180 actions  
ont été définies pour opérer  
ce plan stratégique.

Elles s'étaleront jusqu'en 2028  
selon un calendrier et des priorités  
annuelles définis par le Conseil  
d'Administration de la fédération.

# CE QU'ON A LANCÉ EN 2025

1

## La qualité d'accueil dans les clubs



- Harmonisation de la documentation pédagogique fédérale
- Enrichissement du produit licence et amélioration des services associés
- Lancement du chantier modernisation des affiliations
- Refonte des plans nationaux dans une logique d'accompagnement adapté
- Déploiement renforcé des outils numériques clubs et licenciés | licenciés
- Ouverture des recherches d'un nouveau siège fédéral pour améliorer l'accueil et l'organisation interne

2

## L'optimisation des terrains de jeu

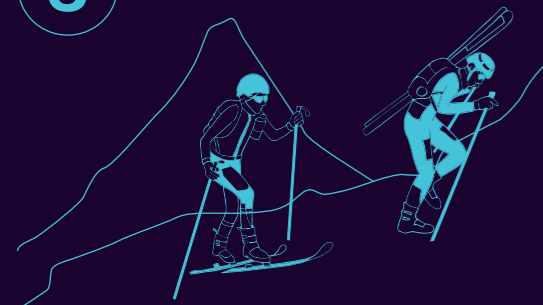


- Outillage et accompagnement renforcé des CT pour l'entretien des SNE
- Structuration d'une offre "gamme SAE" adaptée aux besoins des territoires
- Labellisation des premiers parcours de ski-alpinisme
- Pérennisation et valorisation des bases canyon

3

## La progression sportive : de la découverte à la haute performance

- Ouverture du chantier "progression en escalade"
- Mise en place d'une organisation dédiée pour performer au plus haut niveau



4

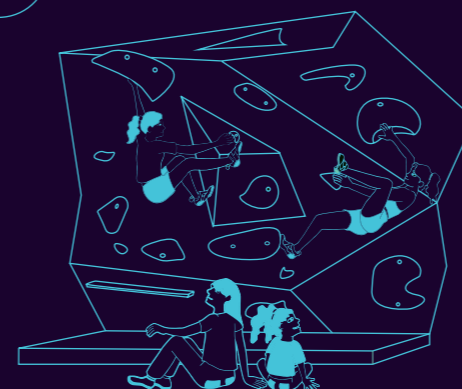
## La formation des acteurs et actrices



- Déploiement de la filière escalade et para-escalade
- Pérennisation de filière de formation professionnelle
- Refonte de la filière montagne
- Digitalisation des contenus de formation
- Accompagnement territorial de structuration des activités de formation

5

## L'organisation d'événements — expériences sportives



- Restructuration des compétitions officielles en escalade et lancement d'une dynamique autour des compétitions non officielles
- Positionnement stratégique sur des événements majeurs internationaux
- Conduite des expéditions des équipes nationales d'alpinisme
- Ouverture d'une nouvelle salle *Karma*
- Restructuration du soutien aux événements loisirs

6

## Préparation de nos athlètes pour les échéances olympiques et paralympiques



- Déploiement du PPF escalade et para-escalade 2025—2028
- Structuration des moyens humains et financiers dédiés à la performance
- Mise en place des conditions de performance en vue de 2026 et 2028

# CE QU'ON ACCENTUE EN 2026

1

## La qualité d'accueil dans les clubs



- Optimisation des services licence et mise en cohérence services/tarifification
- Évolution des modalités d'affiliation et réflexion sur les services associés
- Affirmation de la stratégie numérique fédérale
- Accompagnement des clubs autour :
  - du développement de la para-escalade
  - des leviers de fidélisation dans la pratique du public féminin
  - de la prévention en matière d'éthique et de sécurité
  - de la sensibilisation écoresponsable

2

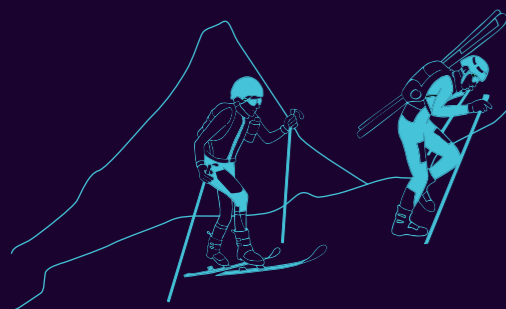
## L'optimisation des terrains de jeu



- Accompagnement au classement des sites naturels d'escalade
- Lancement des premiers camps de base montagne
- Déploiement de la signalétique ski de randonnée et convention nationale sécurité
- Identification du potentiel de projets SAE sur les territoires
- Poursuite du déploiement de la salle *Karma La Villette* et optimisation de *Karma Fontainebleau*
- Révision des normes canyon

3

## La progression sportive : de la découverte à la haute performance



- Mise à jour du mémento escalade
- Livraison des premiers livrets thématiques de progression
- Structuration de l'accès à la compétition pour les jeunes para-grimpeuses | para-grimpeurs
- Optimisation des filières vers le haut niveau [escalade et ski-alpinisme]

4

## La formation des acteurs et actrices



- Lancement de la plateforme *MyFormation*
- Déploiement de la nouvelle filière montagne
- Formation spécifique encadrants para-escalade [e-learning]
- Modernisation des formations ouvreuses | ouvreurs et présidentes | présidents de jury
- Enquête nationale sur l'insertion professionnelle des diplômés
- Consolidation des parcours dirigeantes | dirigeantes et accompagnement des CT

5

## L'organisation d'événements — expériences sportives



- Déploiement et structuration du circuit *Vertical Series*
- Développement du circuit para-escalade [coupes de France]
- Organisation de compétitions européennes et d'une étape de coupe du monde escalade et para-escalade
- Maintien de grands rendez-vous internationaux en ski-alpinisme
- Poursuite du plan d'accompagnement des événements loisirs territoriaux

6

## Préparation de nos athlètes pour les échéances olympiques et paralympiques



- Poursuite de la trajectoire engagée depuis Milan-Cortina
- Accélération de la préparation des JO de Los Angeles
- Réflexion stratégique sur les structures d'entraînement long terme

# CE QU'ON CONSOLIDE EN 2027—2028

1

## La qualité d'accueil dans les clubs



- Évolution tarifaire cohérente avec l'enrichissement des services licence
- Adaptation différenciée de l'affiliation selon les typologies de structures
- Poursuite de la stratégie d'optimisation des outils numériques
- Enrichissement continu du centre de ressources
- Programme d'engagement des jeunes bénévoles
- Évaluation de l'impact notoriété FFME

2

## L'optimisation des terrains de jeu



- Déploiement d'outils numériques interactifs pour les SNE
- Création et animation du réseau national "Espaces ski de randonnée FFME"
- Mise en œuvre des nouvelles normes européennes SAE
- Évaluation nationale de la fréquentation des sites

3

## La progression sportive : de la découverte à la haute performance



- Déploiement national des outils de progression escalade et montagne
- Mise à jour des outils de progression canyon
- Stabilisation du projet de centres d'entraînement d'escalade
- Consolidation des équipes nationales d'alpinisme

4

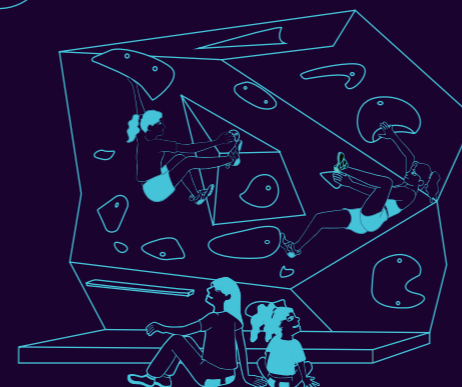
## La formation des acteurs et actrices



- Déploiement des nouveaux contenus de formations officielles | officiels et ouvreuses | ouvreurs
- Pérennisation des filières professionnelles
- Promotion active des métiers de la montagne et de l'escalade
- Déploiement de la formation digitale des encadrantes | encadrants para-escalade

5

## L'organisation d'événements — expériences sportives



- Extension du classement *Vertical Series* aux jeunes et à toutes les disciplines
- Enrichissement du circuit de compétitions para-escalade [bloc]
- Consolidation du positionnement international en escalade et ski-alpinisme
- Dynamique de mutualisation du modèle économique des compétitions

6

## Préparation de nos athlètes pour les échéances olympiques et paralympiques



- Capitalisation de la stratégie ski-alpinisme vers Alpes 2030
- Accompagnement ciblé des grimpeuses | grimpeurs vers les JO 2028
- Consolidation des dispositifs de performance hérités des cycles précédents

